

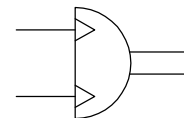


OŚRODEK BADAWCZO-ROZWOJOWY ELEMENTÓW I UKŁADÓW PNEUMATYKI Sp. z o.o.

25-217 Kielce
ul. Hauke Bosaka 15
www.obreiup.com.pl

tel. (0-41)361-50-15; 361-91-01
fax (0-41)361-17-51
e-mail: obreiup@neostrada.pl

Silniki wahadłowe D40, 63, 100



ZASTOSOWANIE

Silniki pneumatyczne wahadłowe dwupołożeniowe pozwalają na uzyskanie ruchu obrotowego o stałym kącie obrotu.

WYKONANIE

Typowe wykonanie obejmuje:

- kąty obrotu: 90°, 180°, 270° i 360°
- regulację krańcowych położenia w zakresie $\pm 5^\circ$
- pneumatyczną amortyzację końcowego ruchu tłoka

Silniki wahadłowe produkowane są w dwóch odmianach:

A - z czopem

B - z gniazdem

Na zamówienie wykonywane są z bezdotykową sygnalizacją położenia tłoka (BSPT) – magnes trwały zamontowany na tłoku i czujniki zbliżeniowe (kontaktronowe) montowane na silniku umożliwiają sygnalizację położenia w dowolnym punkcie skoku.

DANE TECHNICZNE

Czynnik roboczy

- sprężone powietrze lub gaz o podobnych właściwościach, filtrowane o max. wielkości cząsteczek stałych 40 μm , smarowane mgłą olejową

Ciśnienie robocze

- 0,1 do 1,0 MPa

Sposób zasilania

- przewodowo

Zakres temperatur pracy

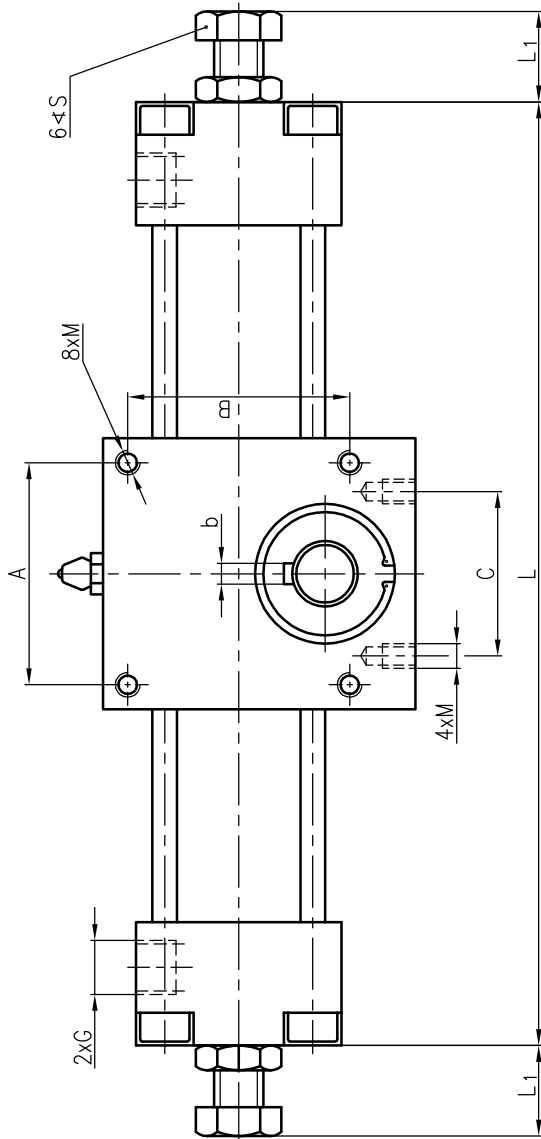
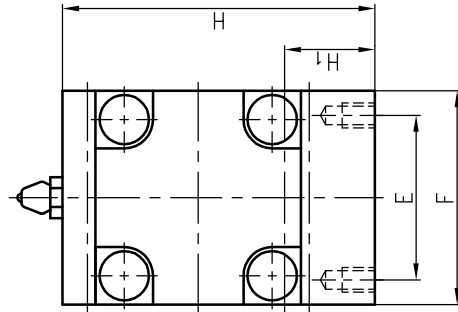
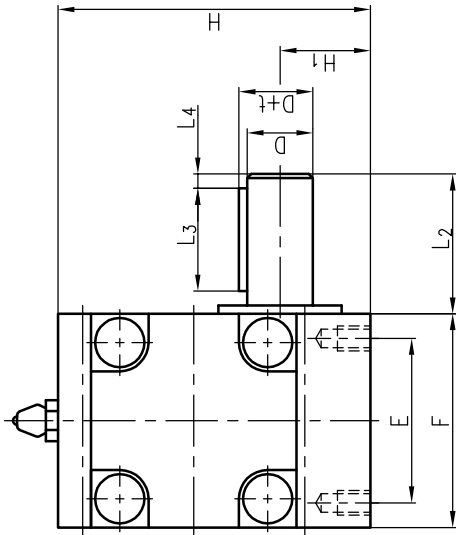
- $-20 \div 80 \text{ }^\circ\text{C}$

Pozycja pracy

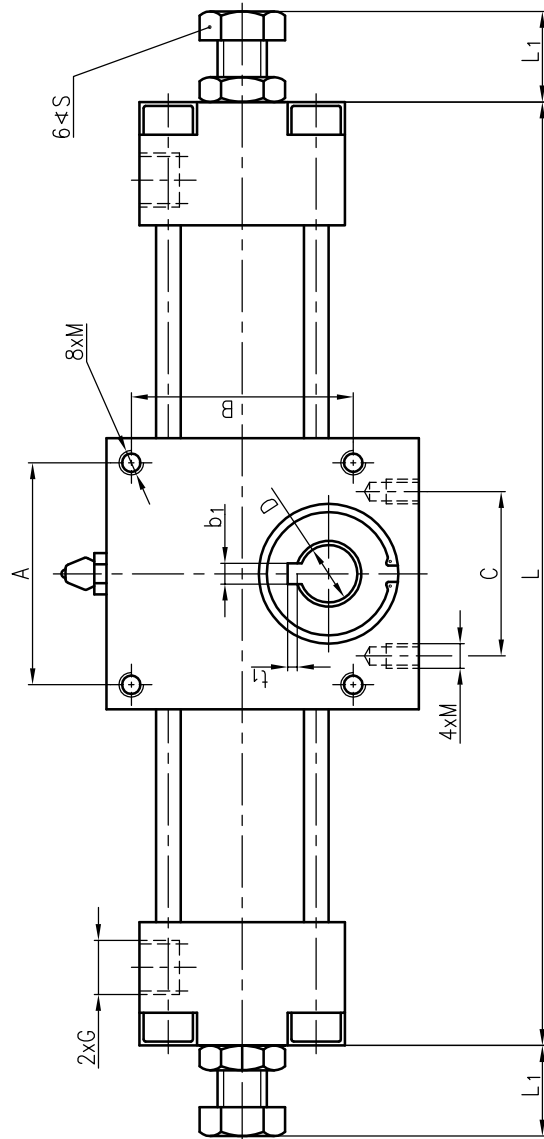
- dowolna

Moment obrotowy:

Średnica siłownika D	Moment obrotowy M [Nm] przy ciśnieniu zasilania:		
	0,1 MPa	0,6 MPa	1,0 MPa
40	1,88	10,4	16,7
63	6,23	35,3	59,0
100	23,55	165,0	260,0



Odmiana A



Odmiana B

Wielkość D x α	Wymiary [mm]																					
	Odmiana	A	B	C	E	F	H	H ₁	L	L ₁	L ₂	L ₃	L ₄	D	b	t	b ₁	t ₁	G	M	S	
D40x90°	A								229.5		34	25	2.5	16	5	2	-	-				
	B										-	-	-	10	-	-	3	1.4				
D40x180°	A								276.6		34	25	2.5	16	5	2	-	-				
	B	54	54	40	40	52	76	22		max.22	-	-	-	10	-	-	3	1.4		G1/4	M6	18
D40x270°	A								323.8		-	-	-	10	-	-	3	1.4				
	B										-	-	-	10	-	-	3	1.4				
D40x360°	A								370.9		34	25	2.5	16	5	2	-	-				
	B										-	-	-	10	-	-	3	1.4				
D63x90°	A								298.2		52.5	40	5	25	8	3	-	-				
	B										-	-	-	19	-	-	6	2.8				
D63x180°	A								360.1		52.5	40	5	25	8	3	-	-				
	B	76	76	58	58	75	105	33		max.25	-	-	-	19	-	-	6	2.8		G3/8	M8	18
D63x270°	A								419.9		52.5	40	5	25	8	3	-	-				
	B										-	-	-	19	-	-	6	2.8				
D63x360°	A								486.7		52.5	40	5	25	8	3	-	-				
	B										-	-	-	19	-	-	6	2.8				
D100x90°	A								355.4		62.5	50	5	35	10	3	-	-				
	B										-	-	-	28	-	-	8	3.3				
D100x180°	A								449.6		62.5	50	5	35	10	3	-	-				
	B	80	60	80	80	113	136	42		max.32	-	-	-	28	-	-	8	3.3		G1/2	M10	24
D100x270°	A								543.8		62.5	50	5	35	10	3	-	-				
	B										-	-	-	28	-	-	8	3.3				
D100x360°	A								638.0		62.5	50	5	35	10	3	-	-				
	B										-	-	-	28	-	-	8	3.3				

Wielkość D x α	Odmiana	Nr zamówieniowy	
		podstawowe	Z BSPT
D40x90°	A	733.211.0409	733.311.0409
	B	733.212.0409	733.312.0409
D40x180°	A	733.211.0418	733.311.0418
	B	733.212.0418	733.312.0418
D40x270°	A	733.211.0427	733.311.0427
	B	733.212.0427	733.312.0427
D40x360°	A	733.211.0436	733.311.0436
	B	733.212.0436	733.312.0436
D63x90°	A	733.211.0609	733.311.0609
	B	733.212.0609	733.312.0609
D63x180°	A	733.211.0618	733.311.0618
	B	733.212.0618	733.312.0618
D63x270°	A	733.211.0627	733.311.0627
	B	733.212.0627	733.312.0627
D63x360°	A	733.211.0636	733.311.0636
	B	733.212.0636	733.312.0636
D100x90°	A	733.211.1009	733.311.1009
	B	733.212.1009	733.312.1009
D100x180°	A	733.211.1018	733.311.1018
	B	733.212.1018	733.312.1018
D100x270°	A	733.211.1027	733.311.1027
	B	733.212.1007	733.312.1007
D100x360°	A	733.211.1036	733.311.1036
	B	733.212.1036	733.312.1036

SPOSÓB ZAMAWIANIA

W zamówieniu należy podać: wielkość silnika - średnica tłoka D i kąt obrotu α , jego odmianę (czop - A lub gniazdo - B) oraz numer zamówieniowy wg wyżej zamieszczonej tabeli, np.:

Silnik wahadłowy D40x180° A 733.211.0418

W przypadku zamówienia na silnik wahadłowy z bezdotykową sygnalizacją położenia tłoka (BSPT) oprócz powyższych danych należy podać ilość czujników zbliżeniowych i parametry prądu, np.:

Silnik wahadłowy D40x180° A 733.211.0418
+ 2 czujniki zbliżeniowe 110V/50Hz