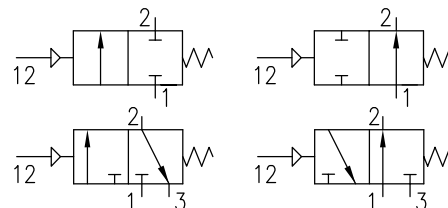


Zawory rozdzielające 2/2 i 3/2, NZ i NO G1/8 do G2 sterowane pneumatycznie

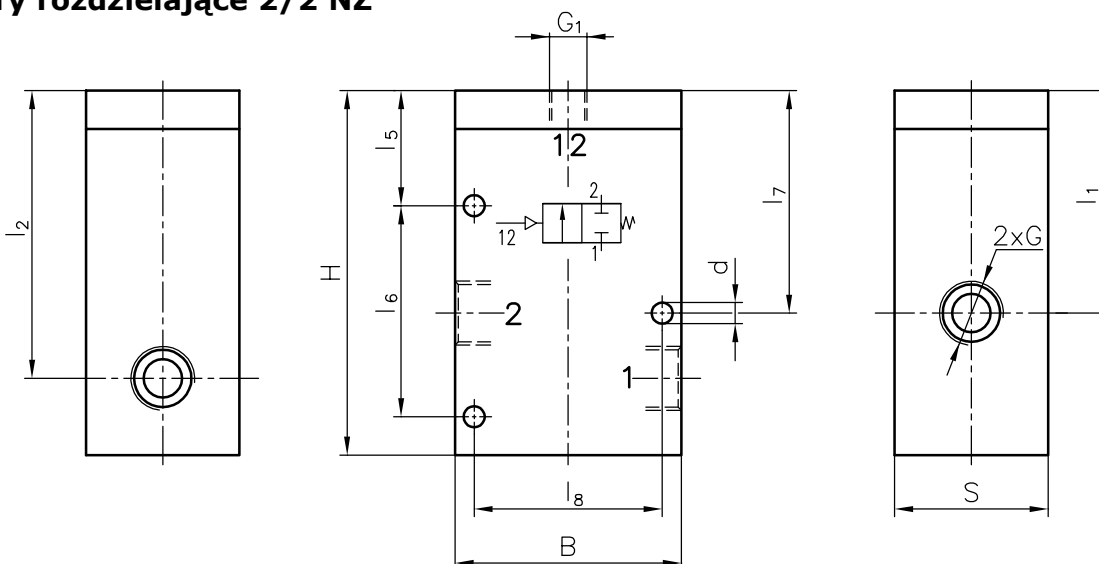


ZASTOSOWANIE

Zawory rozdzielające są stosowane do otwierania, odcinania lub zmiany kierunku przepływu czynnika roboczego.

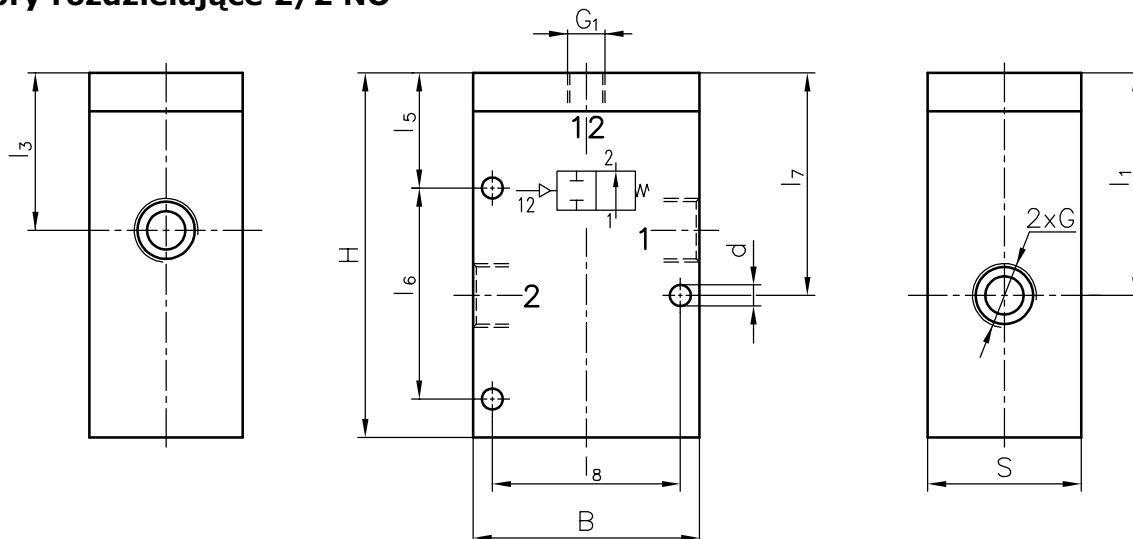
GŁÓWNE WYMIARY [mm]

Zawory rozdzielające 2/2 NZ



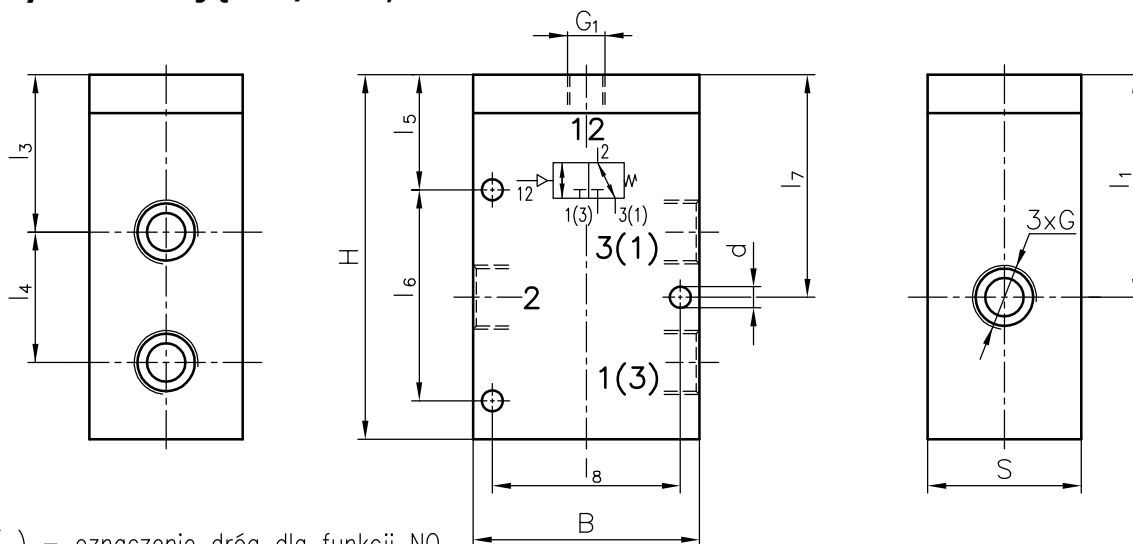
G	G ₁	H	B	S	l ₁	l ₂	l ₅	l ₆	l ₇	l ₈	d	Nr zamówieniowy	Masa [kg]
G1/8	G1/8	71	45	30	43,5	56	30	-	66	35	5,5	611.03.049.01	
G1/4	G1/8	71	52	30	43,5	55	30	-	66,5	42	5,5	611.03.052.01	
G3/8	G1/8	95	59	40	58	95	30	55	58	49	5,5	611.03.055.01	
G1/2	G1/8	99	65	40	63,5	80	30	59	63,5	53	5,5	611.03.058.01	
G3/4	G1/4	128	78	50	75	97	45	70	75	62	6,6	611.03.061.01	
G1	G1/4	137	84	50	79	106,5	42	80	79	68	6,6	611.03.064.01	
G1 1/4	G1/4	192	124	80	106	143	44	115	106	94	9	611.03.040.01	
G1 1/2	G1/4	192	124	80	106	143	44	115	106	94	9	611.03.043.01	
G2	G1/4	207	138	95	124	168	42	150	124	115	11	611.03.046.01	

Zawory rozdzielające 2/2 NO



G	G ₁	H	B	S	l ₁	l ₃	l ₅	l ₆	l ₇	l ₈	d	Nr zamówieniowy	Masa [kg]
G1/8	G1/8	71	45	30	43,5	35	30	-	66	35	5,5	611.03.050.01	
G1/4	G1/8	71	52	30	43,5	32,5	30	-	66,5	42	5,5	611.03.053.01	
G3/8	G1/8	95	59	40	58	42,5	30	55	58	49	5,5	611.03.056.01	
G1/2	G1/8	99	65	40	63,5	46	30	59	63,5	53	5,5	611.03.059.01	
G3/4	G1/4	128	78	50	75	52,5	45	70	75	62	6,6	611.03.062.01	
G1	G1/4	137	84	50	79	51,5	42	80	79	68	6,6	611.03.065.01	
G11/4	G1/4	192	124	80	106	69	44	115	106	94	9	611.03.041.01	
G11/2	G1/4	192	124	80	106	69	44	115	106	94	9	611.03.044.01	
G2	G1/4	207	138	95	124	80	42	150	124	115	11	611.03.047.01	

Zawory rozdzielające 3/2 NZ, NO



() - oznaczenie dróg dla funkcji NO

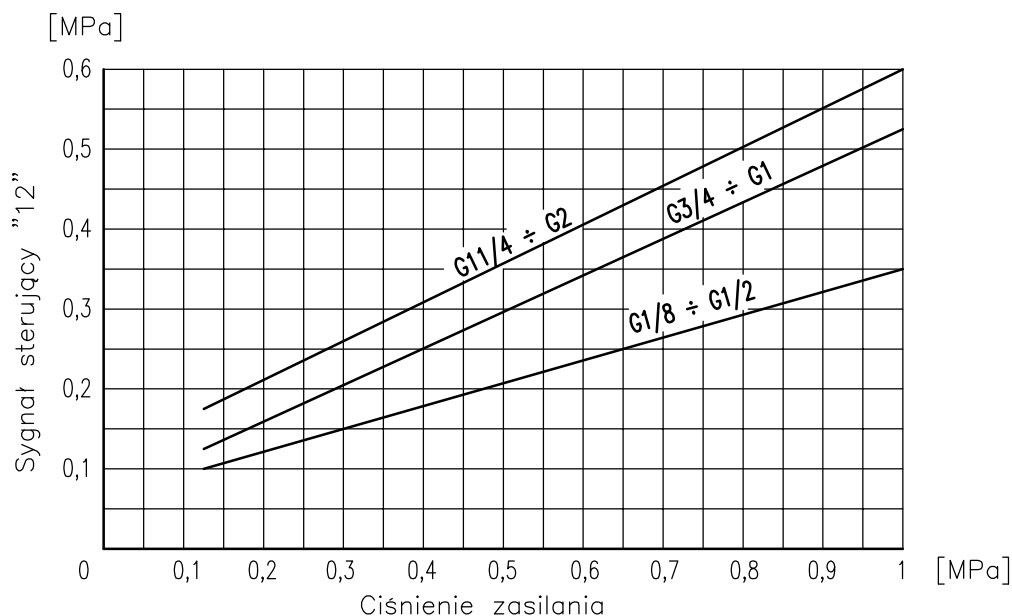
G	G ₁	H	B	S	l ₁	l ₃	l ₄	l ₅	l ₆	l ₇	l ₈	d	Nr zamówieniowy	Masa [kg]
G1/8	G1/8	71	45	30	43,5	35	21	30	-	66	35	5,5	611.03.051.01	
G1/4	G1/8	71	52	30	43,5	32,5	22,5	30	-	66,5	42	5,5	611.03.054.01	
G3/8	G1/8	95	59	40	58	42,5	32,5	30	55	58	49	5,5	611.03.057.01	
G1/2	G1/8	99	65	40	63,5	46	34	30	59	63,5	53	5,5	611.03.060.01	
G3/4	G1/4	128	78	50	75	52,5	44,5	45	70	75	62	6,6	611.03.063.01	
G1	G1/4	137	84	50	79	51,5	55	42	80	79	68	6,6	611.03.066.01	
G11/4	G1/4	192	124	80	106	69	74	44	115	106	94	9	611.03.042.01	
G11/2	G1/4	192	124	80	106	69	74	44	115	106	94	9	611.03.045.01	
G2	G1/4	207	138	95	124	80	88	42	150	124	115	11	611.03.048.01	

MATERIAŁY

Korpus zaworu	- stop Al
Części znajdujące się w strefie przepływu czynnika roboczego	- stop Al, miedź, stal nierdzewna
Uszczelnienia	- poliuretan, NBR

DANE TECHNICZNE

Czynnik roboczy	- sprężone powietrze lub gaz o podobnych właściwościach, filtrowane o max. wielkości cząsteczek stałych 40 μm , smarowane lub niesmarowane mgłą olejową
Zakres ciśnień pracy	- 0,15 ÷ 1,0 MPa
Minimalne ciśnienie sterujące	- wg wykresu
Zakres temperatur pracy	- -10 ÷ +65 °C
Rodzaj konstrukcji	- grzybkowy
Pozycja pracy	- dowolna



SPOSÓB ZAMAWIANIA

W zamówieniu należy podać nazwę zaworu oraz numer zamówieniowy np.:

Zawór rozdzielający 3/2 NZ G1/2 sterowany pneumatycznie, 611.03.060.01

