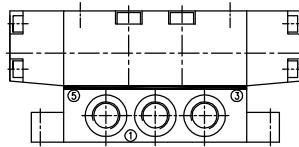
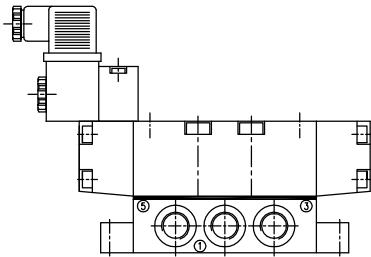


Pneumatyczne zawory rozdzielające 5/2 i 5/3

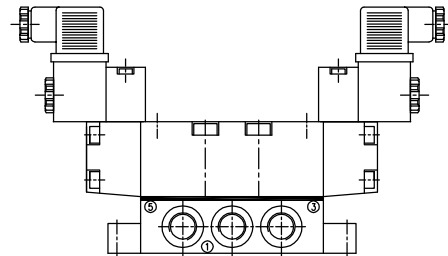
Wielkość 1, 3
Zgodne z ISO 5599-1



Zawory rozdzielające sterowane pneumatycznie



Zawory rozdzielające sterowane jednostronnie
elektromagnetycznie



Zawory rozdzielające sterowane obustronnie
elektromagnetycznie

ZASTOSOWANIE

Zawory rozdzielające przeznaczone są do sterowania elementami wykonawczymi w pneumatycznych układach napędowych i sterujących.

MATERIAŁY

Korpus, pokrywy
Suwak
Uszczelnienia zaworu
Uszczelka płyty
Płyta

- odlew ze stopu Al
- stop Al anodowany
- poliuretan
- NBR
- odlew ze stopu Al

WYKONANIE

Zawory rozdzielające oferowane są w dwóch wersjach wykonania:

- podstawowym
- z ręcznym przesterowaniem suwaka

DANE TECHNICZNE

Czynnik roboczy

- sprężone powietrze lub gaz o podobnych właściwościach, filtrowane max. wielkość cząstek stałych 40 μm , smarowane i niesmarowane mgłą olejową

Ciśnienie pracy

- max. 1,0 MPa

Ciśnienia sterowania:

Funkcja zaworu	Rodzaj sterowania	Zakres ciśnień sterowania [MPa]
5/2	obustronnie pneumatycznie	0,15 ÷ 1,0
	obustronnie elektromagnetycznie	
	jednostronnie pneumatycznie, powrót sprężyną	0,2 ÷ 1,0
	jednostronnie elektromagnetycznie, powrót sprężyną	
	z tłokiem różnicowym	0,15 ÷ 1,0 równe ciśnieniu „12”
5/3	obustronnie pneumatycznie	0,2 ÷ 1,0
	obustronnie elektromagnetycznie	

Zakres temperatur pracy:

- zawory sterowane pneumatycznie - -10 do +65 °C
- zawory sterowane elektromagnetycznie - -10 do +60 °C

Rodzaj konstrukcji

- suwakowa

Sposób zasilania

- płytowy

Kierunek przepływu

- wg symbolu graficznego

Pozycja pracy

- dowolna

Parametry prądowe elektrozaworu:

- rodzaj prądu zasilającego - stały DC, przemienny AC
- napięcie prądu zasilającego* - DC (=) 24V
AC (~) 24V, 115V, 230V 50/60Hz
- pobór mocy

Prąd zasilania	Wielkość zaworu	
	1	3
DC (=)	2,5 W	3 W
AC (~) - rozruch	6 VA	9 VA
AC (~) - praca	3,5 VA	4 VA

* inne rodzaje napięć po uzgodnieniu podać w zamówieniu.

Przyłącza płyt:

- ISO1 - G1/8 i G1/4
- ISO3 - G3/8 i G3/4

KOMPLETACJA ZAWORÓW

Na komplet zaworów rozdzielających płytowych składają się:

1. Zawór rozdzielający (z uszczelką płyty) o wybranej funkcji i wielkości wg karty katalogowej nr 2.04, str. 3÷8.
2. Płyta przyłączeniowa pojedyncza lub blok płyt przyłączeniowych wg karty katalogowej nr 2.05.

SPOSÓB ZAMAWIANIA

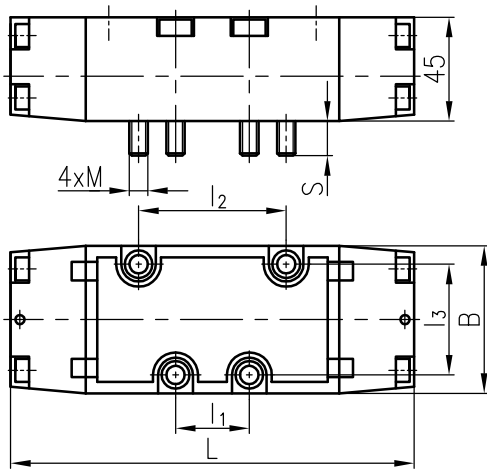
Zawory zamawiać zgodnie z wytycznymi ww. kart katalogowych.

Zawory rozdzielające 5/2 i 5/3 sterowane pneumatycznie

Wielkość 1, 3
Zgodne z ISO 5599-1

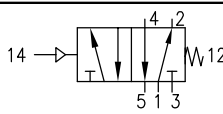
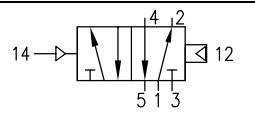
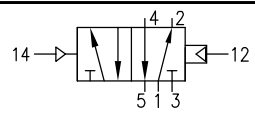
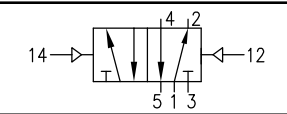
GLÓWNE WYMIARY [mm]

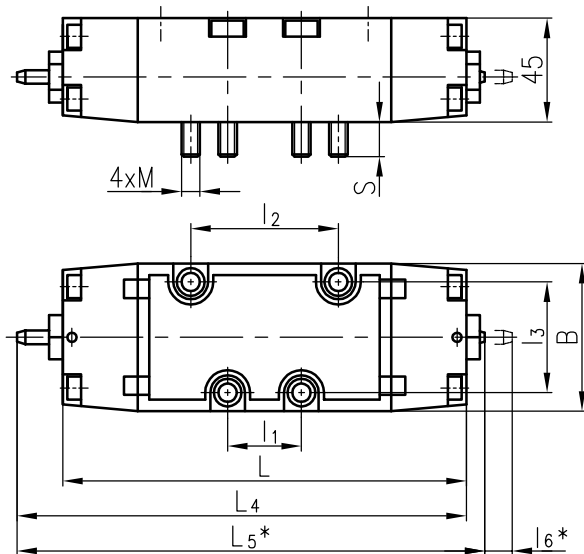
Zawór w wykonaniu podstawowym



Wielkość ISO	L	B	M	l ₁	l ₂
1	120	42	M5	18	36
3	175	64	M8	32	64

l ₃	S	Masa [kg]
28	8	0,410
48	15	0,815

Funkcja zaworu	Wielkość ISO	Rodzaj sterowania	Symbol graficzny	Nr zamówieniowy
5/2	1	jednostronnie pneumatycznie powrót sprężyną		611.007.704
	3			611.007.786
5/2	1	pneumatycznie z tłokiem różnicowym		611.007.888
	3			611.007.908
	1			611.008.888
	3			611.008.908
5/2	1	obustronnie pneumatycznie		611.007.697
	3			611.007.773
5/3	1	obustronnie pneumatycznie		611.008.069
	3			611.008.084
	1			611.008.097
	3			611.008.117

Zawór z ręcznym przesterowaniem suwaka

Wielkość ISO	L	B	M	l ₁	l ₂
1	120	42	M5	18	36
3	175	64	M8	32	64

l ₃	L ₄	L ₅	l ₆	S	Masa [kg]
28	132,5	137	9	8	0,460
48	195,5	200	16	15	0,865

* nie dotyczy zaworów sterowanych jednostronnie pneumatycznie

Funkcja zaworu	Wielkość ISO	Rodzaj sterowania	Symbol graficzny	Nr zamówieniowy
5/2	1	jednostronnie pneumatycznie, powrót sprężyną		611.012.704
	3			611.012.786
5/2	1	pneumatycznie z tłokiem różnicowym		611.012.888
	3			611.012.908
	1			611.014.888
	3			611.014.908
5/2	1	obustronnie pneumatycznie		611.012.697
	3			611.012.773

SPOSÓB ZAMAWIANIA

W zamówieniu należy podać nazwę, wielkość wg ISO oraz numer zamówieniowy zaworu, np.:

Zawór rozdzielający 5/2 sterowany jednostronnie pneumatycznie, powrót sprężyną, ISO1 nr 611.007.704

PŁYTY PRZYŁĄCZENIOWE

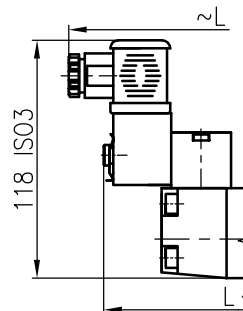
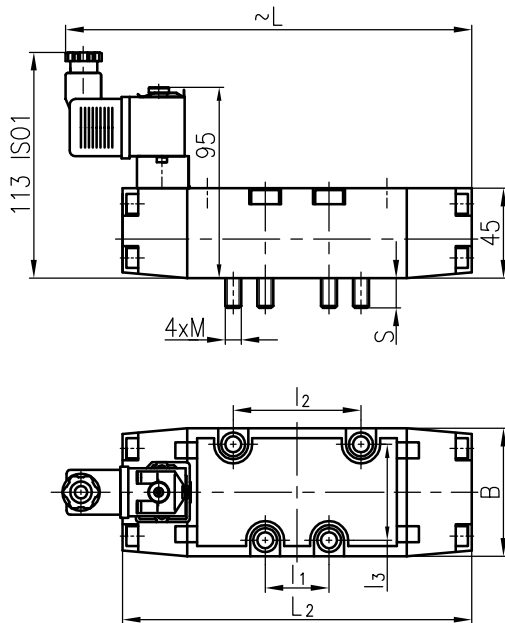
Płytę przyłączeniową zaworu dobierać wg karty katalogowej nr 2.05.

Zawory rozdzielające 5/2 i 5/3 sterowane jednostronnie elektromagnetycznie

Wielkość 1, 3
Zgodne z ISO 5599-1

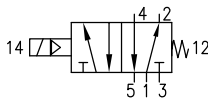
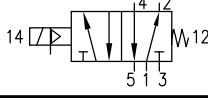
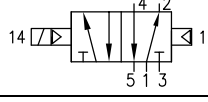
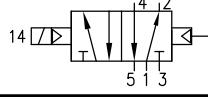
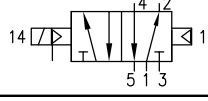
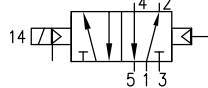
GŁÓWNE WYMIARY [mm]

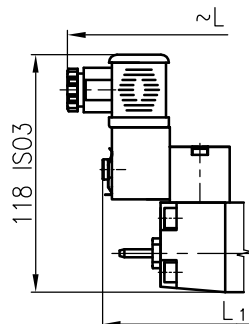
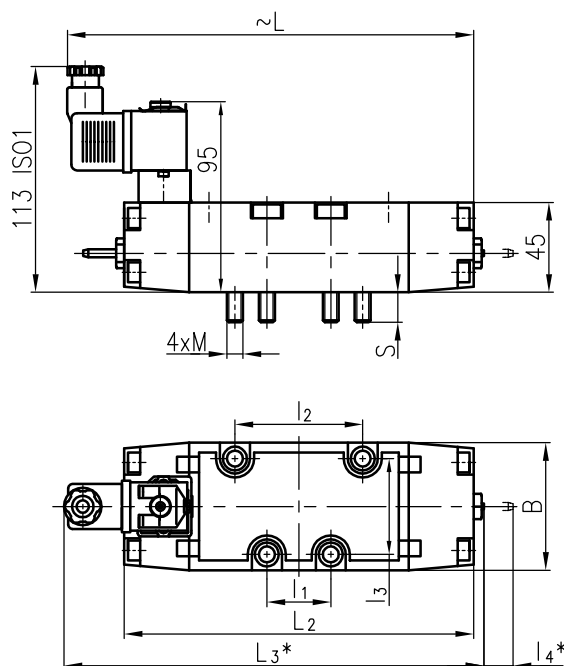
Zawór w wykonaniu podstawowym



Wielkość ISO	L	L ₁	L ₂	B	M
1	154,5	-	119	42	M5
3	223	206,5	175	64	M8

l ₁	l ₂	l ₃	S	Masa [kg]
18	36	28	8	0,530
32	64	48	15	0,995

Funkcja zaworu	Wielkość ISO	Rodzaj sterowania	Symbol graficzny	Nr zamówieniowy
5/2	1	jednostronnie elektromagnetycznie, powrót sprężyną		611.007.720
	3			611.007.806
	1			611.008.720
	3			611.008.806
5/2	1	elektromagnetycznie z tłokiem różnicowym		611.007.949
	3			611.007.964
	1			611.008.949
	3			611.008.964
	1			611.009.949
	3			611.009.964
	1			611.010.949
	3			611.010.964

Zawór z ręcznym przesterowaniem suwaka

Wielkość ISO	L	L ₁	L ₂	L ₃	B	M
1	154,5	-	119	159	42	M5
3	223	206,5	175	227,5	64	M8

l ₁	l ₂	l ₃	l ₄	S	Masa [kg]
18	36	28	9	8	0,580
32	64	48	16	15	1,045

* dotyczy zaworów z tłokiem różnicowym

Funkcja zaworu	Wielkość ISO	Rodzaj sterowania	Symbol graficzny	Nr zamówieniowy
5/2	1	jednostronnie elektromagnetycznie, powrót sprężyną		611.012.720
	3			611.012.806
	1			611.014.720
	3			611.014.806
5/2	1	elektromagnetycznie z tłokiem różnicowym		611.012.949
	3			611.012.964
	1			611.014.949
	3			611.014.964
	1			611.016.949
	3			611.016.964
	1			611.018.949
	3			611.018.964

SPOSÓB ZAMAWIANIA

W zamówieniu należy podać: nazwę, wielkość wg ISO, napięcie i rodzaj prądu oraz numer zamówieniowy zaworu, np.:

Zawór rozdzielający 5/2 sterowany elektromagnetycznie z tłokiem różnicowym, ISO1, 24V DC nr 611.007.949

PŁYTY PRZYŁĄCZENIOWE

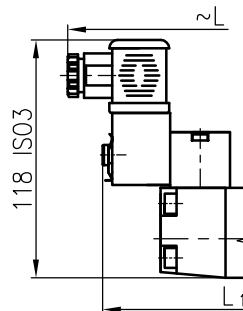
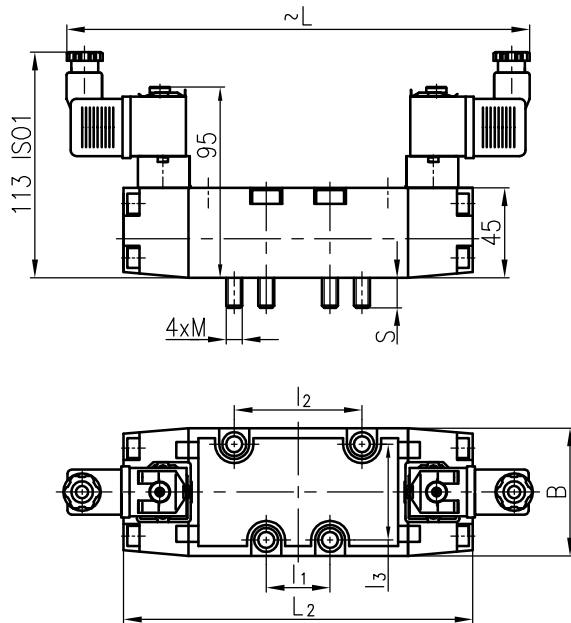
Płytę przyłączeniową zaworu dobierać wg karty katalogowej nr 2.05.

Zawory rozdzielające 5/2 i 5/3 sterowane obustronnie elektromagnetycznie

Wielkość 1, 3
Zgodne z ISO 5599-1

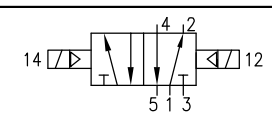
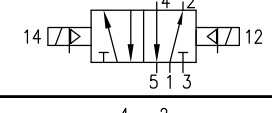
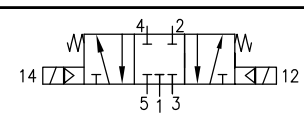
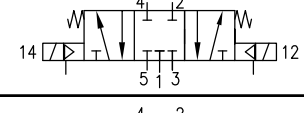
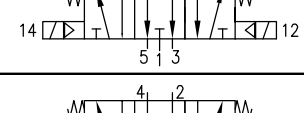
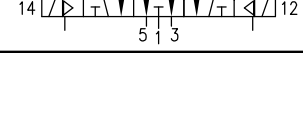
GLÓWNE WYMIARY [mm]

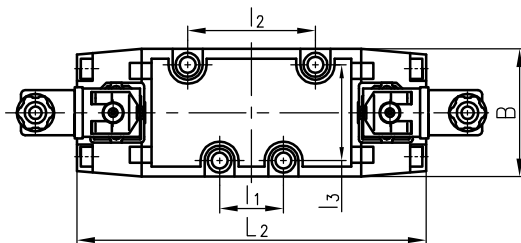
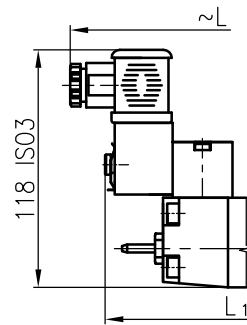
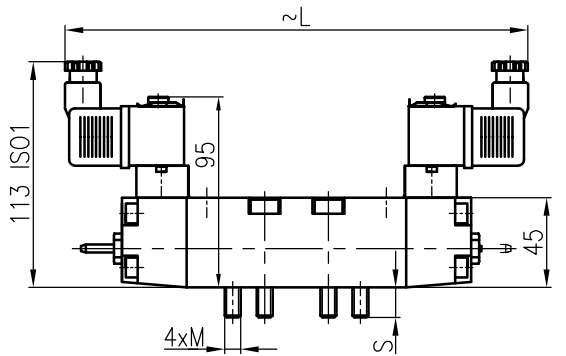
Zawór w wykonaniu podstawowym



Wielkość ISO	L	L ₁	L ₂	B	M
1	190	-	119	42	M5
3	271	238	175	64	M8

l ₁	l ₂	l ₃	S	Masa [kg]
18	36	28	8	0,650
32	64	48	15	1,175

Funkcja zaworu	Wielkość ISO	Rodzaj sterowania	Symbol graficzny	Nr zamówieniowy
5/2	1	obustronnie elektromagnetycznie		611.007.717
	3			611.007.799
	1			611.008.717
	3			611.008.799
5/3	1	obustronnie elektromagnetycznie		611.007.120
	3			611.007.145
	1			611.008.120
	3			611.008.145
	1			611.007.186
	3			611.007.206
	1			611.008.186
	3			611.008.206

Zawór z ręcznym przesterowaniem suwaka

Wielkość ISO	L	L ₁	L ₂	B	M
1	190	-	119	42	M5
3	271	238	175	64	M8

l ₁	l ₂	l ₃	S	Masa [kg]
18	36	28	8	0,700
32	64	48	15	1,225

Funkcja zaworu	Wielkość ISO	Rodzaj sterowania	Symbol graficzny	Nr zamówieniowy
5/2	1	obustronnie elektromagnetycznie		611.012.717
	3			611.012.799
	1			611.014.717
	3			611.014.799

SPOSÓB ZAMAWIANIA

W zamówieniu należy podać: nazwę, wielkość wg ISO, napięcie i rodzaj prądu oraz numer zamówieniowy zaworu, np.:

Zawór rozdzielający 5/2 sterowany obustronnie elektromagnetycznie, ISO1, 230V AC, nr 611.012.717

PŁYTY PRZYŁĄCZENIOWE

Płytę przyłączeniową zaworu dobierać wg karty katalogowej nr 2.05.