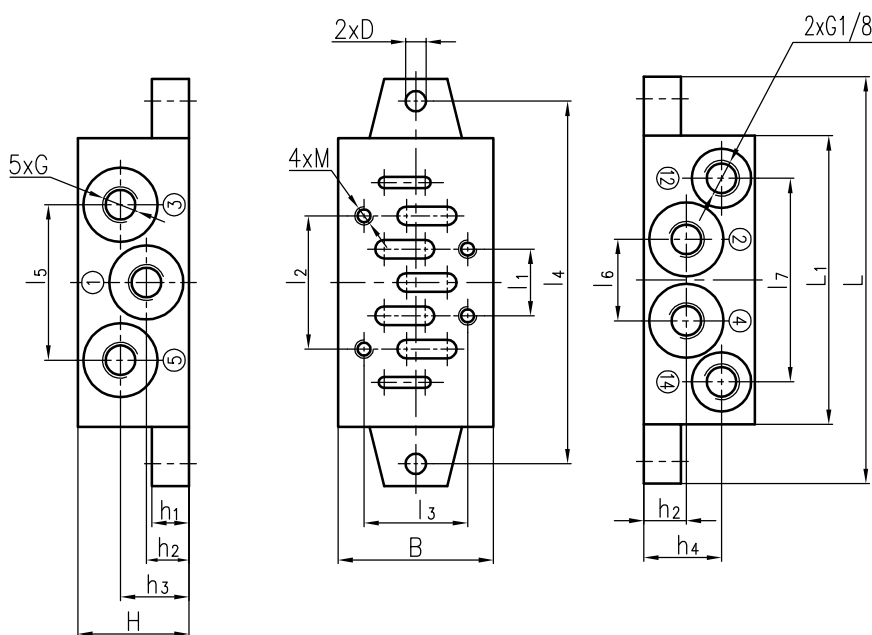


## Płyty przyłączeniowe do zaworów rozdzielających 5/2 i 5/3

Wielkość 1, 2, 3  
Zgodne z ISO 5599-1

### GŁÓWNE WYMIARY [mm]

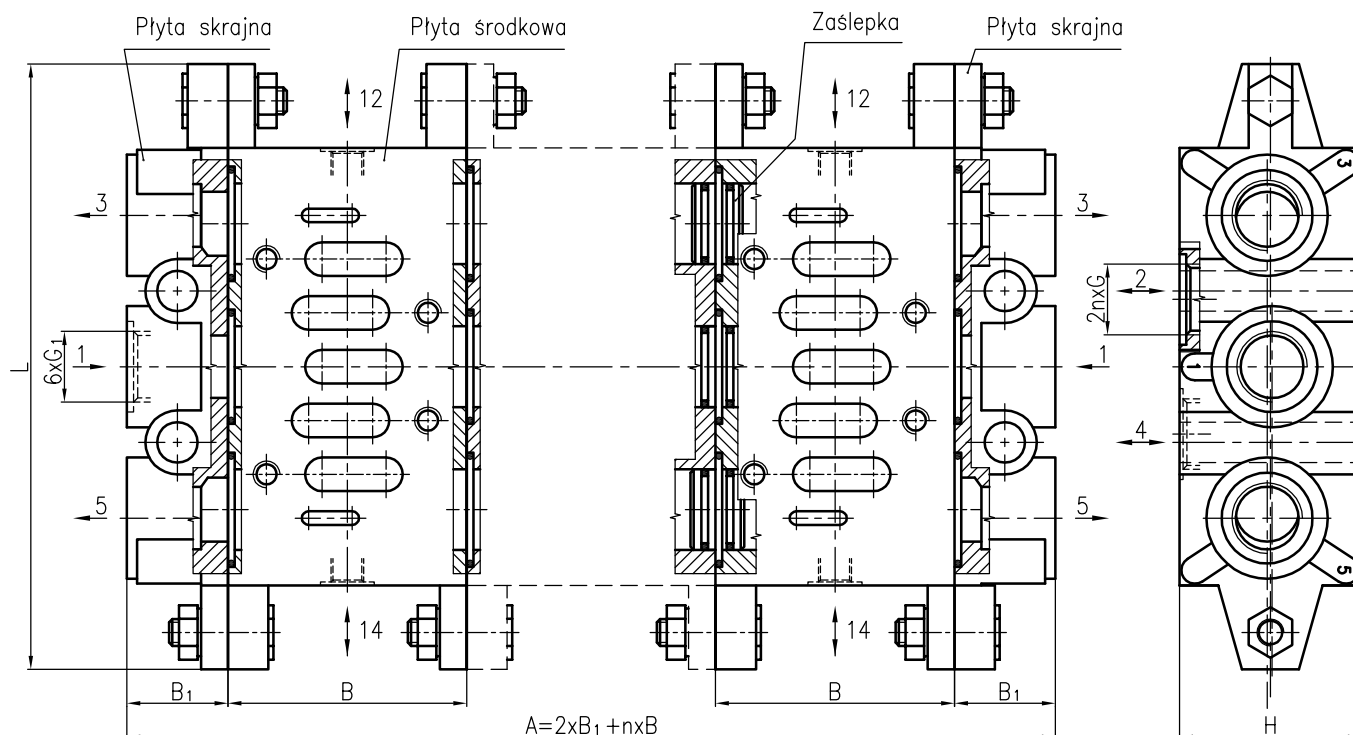
#### Płyty pojedyncze



Wielkość ISO	G	L	L <sub>1</sub>	B	H	M	D	l <sub>1</sub>	l <sub>2</sub>	l <sub>3</sub>	l <sub>4</sub>
1	G1/8	110	78	42	30	M5	5,5	18	36	28	98
	G1/4	110	78	42	30	M5	5,5	18	36	28	98
2	G1/4	124	88	50	34	M6	5,5	24	48	38	112
	G3/8	124	88	50	34	M6	5,5	24	48	38	112
3	G3/8	149	112	64	32	M8	6,6	32	64	48	136
	G1/2	149	112	64	32	M8	6,6	32	64	48	136

Wielkość ISO	l <sub>5</sub>	l <sub>6</sub>	l <sub>7</sub>	h <sub>1</sub>	h <sub>2</sub>	h <sub>3</sub>	h <sub>4</sub>	Numer zamówieniowy	Masa (kg)
1	42	22	55	10	11,5	18,5	21	<b>618.000.298</b>	0,340
	42	22	55	10	11,5	18,5	21	<b>618.000.305</b>	
2	52	26	68	10	13	13	25	<b>618.000.318</b>	0,540
	52	26	68	10	13	13	25	<b>618.000.320</b>	
3	64	32	90	18	16	16	23	<b>618.000.333</b>	0,740
	64	32	90	18	16	16	23	<b>618.000.346</b>	

## Blok płyt przyłączeniowych



Wielkość ISO	B	B <sub>1</sub>	L	H
1	43	22	110	46
2	56	26	135	47
3	71	30	180	56

n - ilość płyt środkowych

### Numery zamówieniowe

Wielkość ISO	Gwint przyłączy		Blok płyt przyłączeniowych kompletny*	Części składowe bloku		
	G	G <sub>1</sub>		Płyty skrajne Kpl. z uszczelkami i elem. mocującymi	Płyta środkowa z kpl. uszczelkek i elem. mocujących	Zaślepka z kpl. uszczelkek
1	G1/8	G1/4	<b>618.000.118</b>	<b>618.000.524</b>	<b>618.000.580</b>	<b>618.000.016</b>
	G1/4	G3/8	<b>618.000.114</b>	<b>618.000.537</b>	<b>618.000.593</b>	<b>618.000.016</b>
2	G1/4	G3/8	<b>618.000.214</b>	<b>618.000.540</b>	<b>618.000.600</b>	<b>618.000.029</b>
	G3/8	G1/2	<b>618.000.238</b>	<b>618.000.552</b>	<b>618.000.613</b>	<b>618.000.029</b>
3	G3/8	G1/2	<b>618.000.338</b>	<b>618.000.565</b>	<b>618.000.626</b>	<b>618.000.031</b>
	G1/2	G3/4	<b>618.000.312</b>	<b>618.000.578</b>	<b>618.001.110</b>	<b>618.000.031</b>

\* ilość płyt środkowych wg zamówienia

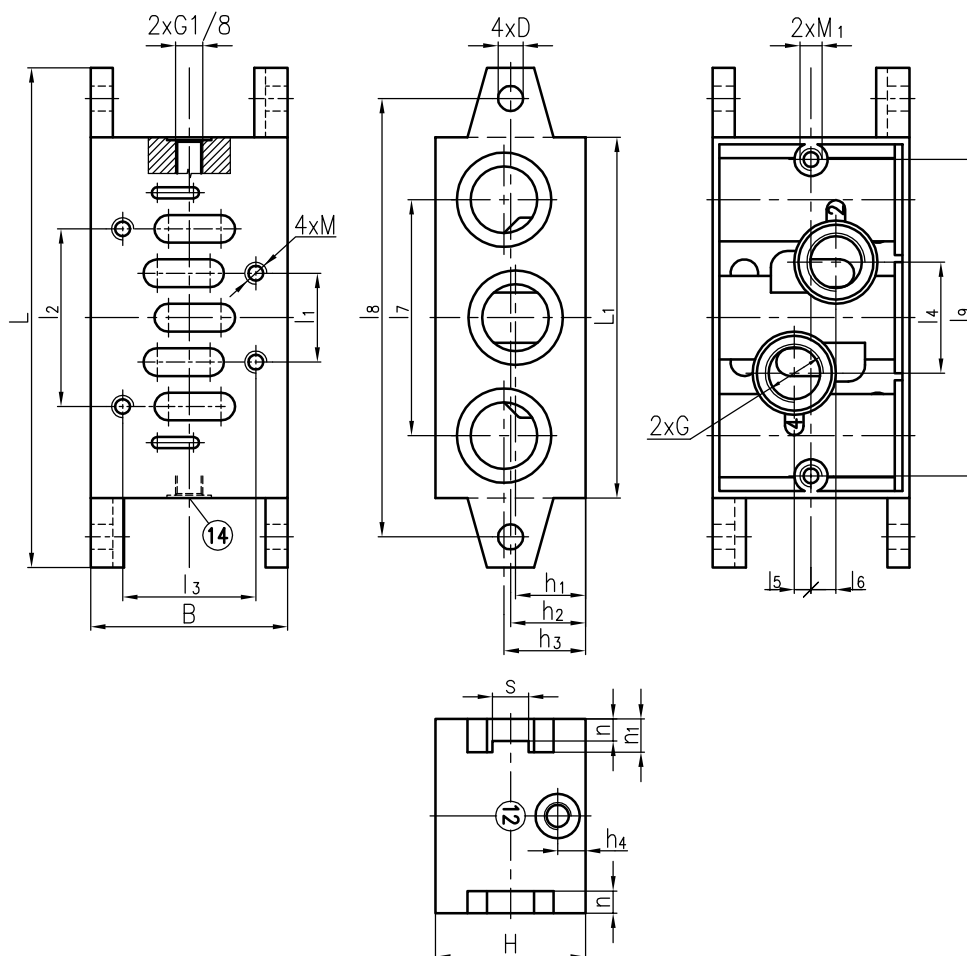
### SPOSÓB ZAMAWIANIA

W zamówieniu należy podać nazwę, wielkość zaworu wg ISO, gwint przyłączy G, ilość płyt środkowych oraz nr zamówieniowy np.:

Blok płyt przyłączeniowych ISO1, G1/4, n=6, nr 618.000.114.

## Płyty do montażu blokowego

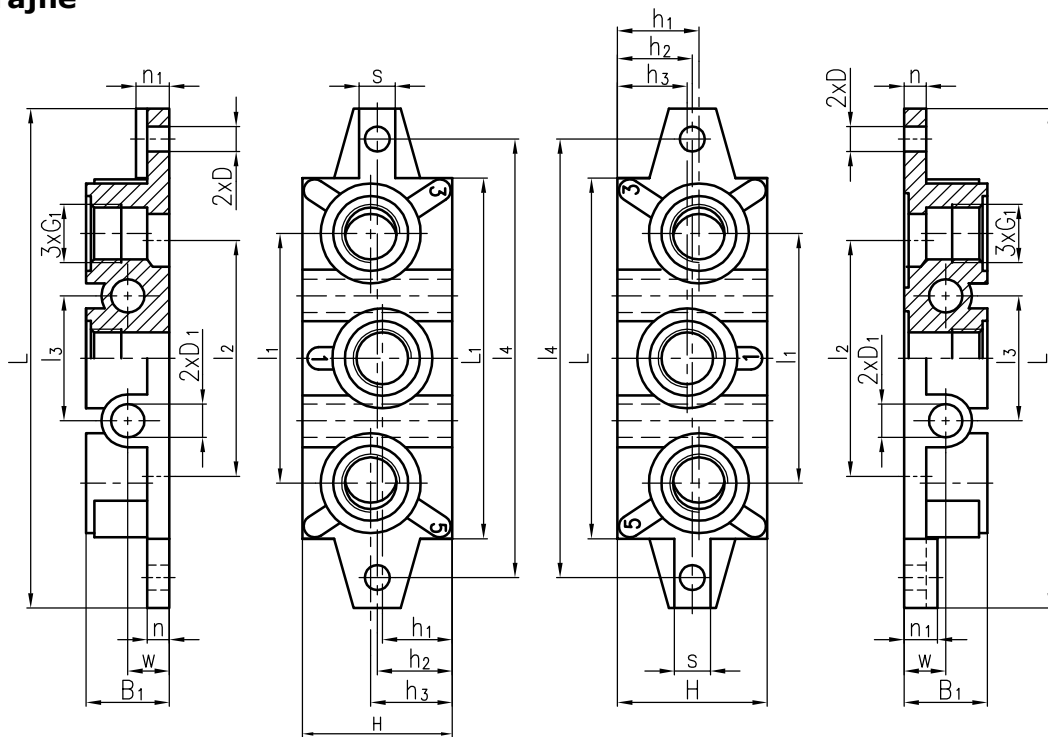
### Płyta środkowa



Wielkość ISO	G	L	L <sub>1</sub>	B	H	M	M <sub>1</sub>	D	l <sub>1</sub>	l <sub>2</sub>	l <sub>3</sub>	l <sub>4</sub>	l <sub>5</sub>
1	G1/8	110	82	43	44	M5	M5	5,5	18	36	28	25	1,5
	G1/4	110	82	43	44	M5	M5	5,5	18	36	28	25	1,5
2	G1/4	135	100	56	45	M6	M6	6,6	24	48	38	30	5
	G3/8	135	100	56	45	M6	M6	6,6	24	48	38	30	5
3	G3/8	180	130	71	54	M8	M8	9	32	64	48	40	6
	G1/2	180	130	71	54	M8	M8	9	32	64	48	40	6

Wielkość ISO	l <sub>6</sub>	l <sub>7</sub>	l <sub>8</sub>	l <sub>9</sub>	h <sub>1</sub>	h <sub>2</sub>	h <sub>3</sub>	h <sub>4</sub>	n	n <sub>1</sub>	s	Masa [kg]
1	7,5	47,5	98	68	22	22	25	8,5	6	7,5	8	0,240
	7,5	47,5	98	68	22	22	25	8,5	6	7,5	8	
2	6	64	115	86	21,5	22,5	23,5	8,5	8	11	10	0,340
	6	64	115	86	21,5	22,5	23,5	8,5	8	11	10	
3	9	85	158	114	26,5	27	28	10	8	12	13	0,670
	9	85	158	114	26,5	27	28	10	8	12	13	

**Płyty skrajne**



Wielkość ISO	G <sub>1</sub>	L	L <sub>1</sub>	H	B <sub>1</sub>	D	D <sub>1</sub>	l <sub>1</sub>	l <sub>2</sub>	l <sub>3</sub>
1	G1/4	110	82	46	22	5,5	7	56	47,5	28
	G3/8	110	82	46	22	5,5	7	56	47,5	28
2	G3/8	135	100	47	26	6,6	9	70	64	35
	G1/2	135	100	47	26	6,6	9	70	64	35
3	G1/2	180	130	56	30	9	12	90	85	45
	G3/4	180	130	56	30	9	12	90	85	45

Wielkość ISO	l <sub>4</sub>	h <sub>1</sub>	h <sub>2</sub>	h <sub>3</sub>	n	n <sub>1</sub>	s	w	Masa [kg]
1	98	22	22	25	6	7,5	8	11	0,100
	98	22	22	25	6	7,5	8	11	
2	115	21,5	22,5	23,5	8	11	10	12	0,150
	115	21,5	22,5	23,5	8	11	10	12	
3	158	26,5	27	28	8	12	13	15	0,260
	158	26,5	27	28	8	12	13	15	