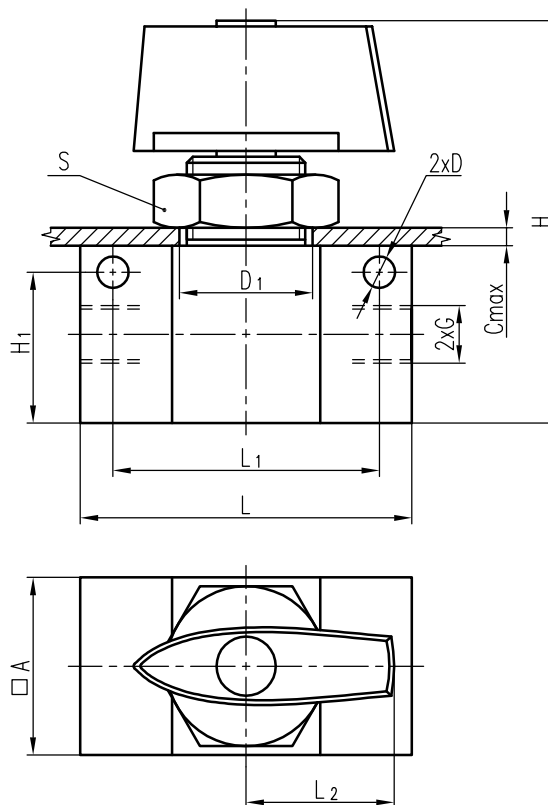


## Zawory odcinające kulowe 3/2, 2/2 G1/8 do G1/2

### ZASTOSOWANIE

Zawory odcinające kulowe przeznaczone są: 2/2 do odcinania dopływu czynnika roboczego w układach pneumatycznych, natomiast zawory 3/2 do odcinania dopływu czynnika roboczego oraz odpowietrzania układu pneumatycznego.

### GŁÓWNE WYMIARY [mm]



G	Funkcja zaworu	A	L	H	H <sub>1</sub>	L <sub>1</sub>	L <sub>2</sub>	D	D <sub>1</sub>	S	C	Nr zamówieniowy
G1/8	3/2	30	56	68	25,5	45	33	5,3	22,5	27	3	<b>616.000.140</b>
	2/2											<b>616.000.089</b>
G1/4	3/2	36	72	77	31,5	56	33	5,3	22,5	27	7	<b>616.000.152</b>
	2/2											<b>616.000.091</b>
G3/8	3/2	36	72	77	31,5	56	33	5,3	22,5	27	7	<b>616.000.165</b>
	2/2											<b>616.000.109</b>
G1/2	3/2	36	72	77	31,5	56	33	5,3	22,5	27	7	<b>616.000.178</b>
	2/2											<b>616.000.111</b>

**MATERIAŁY**

Korpus	- stop Al
Części znajdujące się w strefie przepływu czynnika roboczego	- mosiądz, tworzywo sztuczne
Uszczelnienia	- NBR

**DANE TECHNICZNE**

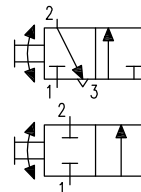
Czynnik pracy	- sprężone powietrze, filtrowane max. wielkość cząstek stałych 40 µm smarowane lub niesmarowane mgłą olejową. Olej, woda i ciecze nieagresywne.
Ciśnienie pracy	- max. 1,0 MPa
Zakres temperatur pracy	- 0 ÷ 65 °C
Sposób zasilania	- przewodowy
Pozycja pracy	- dowolna

**SPOSÓB ZAMAWIANIA**

W zamówieniu należy podać nazwę, funkcję, gwint przyłącza i numer zamówieniowy zaworu np.:

Zawór odcinający kulowy 3/2 G1/2, 611.000.178

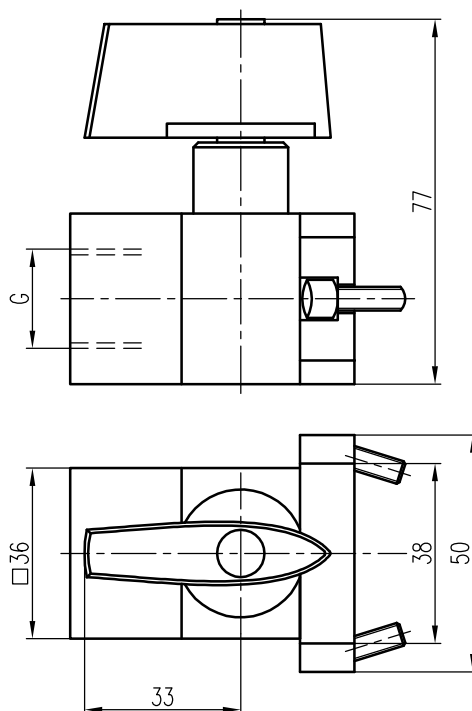
## Zawory odcinające kulowe 3/2, 2/2 G3/8 i G1/2 do połączenia z blokiem



### ZASTOSOWANIE

Zawory odcinające kulowe przeznaczone są: 2/2 do odcinania dopływu czynnika roboczego do bloku przygotowania powietrza, natomiast zawory 3/2 do odcinania dopływu czynnika roboczego do bloku oraz odpowietrzania układu pneumatycznego. Obydwa typy zaworów posiadają przyłącza dostosowane do mocowania bezpośrednio do bloku przygotowania sprężonego powietrza produkcji CPP Prema Kielce.

### GLÓWNE WYMIARY [mm]



Gwint przyłącza	Funkcja zaworu	Numer zamówieniowy	Masa [kg]
G3/8	3/2	<b>616.000.254</b>	
	2/2	<b>616.000.267</b>	
G1/2	3/2	<b>616.000.270</b>	
	2/2	<b>616.000.282</b>	

**MATERIAŁY**

Korpus	- stop Al
Części znajdujące się w strefie przepływu czynnika roboczego	- mosiądz, tworzywo sztuczne
Uszczelnienia	- NBR

**DANE TECHNICZNE**

Czynnik pracy	- sprężone powietrze lub gaz o podobnych właściwościach, filtrowane o max. wielkości cząstek stałych 40 µm smarowane lub niesmarowane mgłą olejową. Olej, woda i ciecze nieagresywne.
Ciśnienie pracy	- max. 1,0 MPa
Zakres temperatur pracy	- 0 ÷ 65 °C
Sposób zasilania	- przewodowy
Pozycja pracy	- dowolna

**SPOSÓB ZAMAWIANIA**

W zamówieniu należy podać nazwę, funkcję, gwint przyłącza i numer zamówieniowy zaworu np.:

Zawór odcinający kulowy 3/2 G1/2, 616.000.270