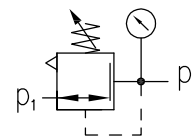


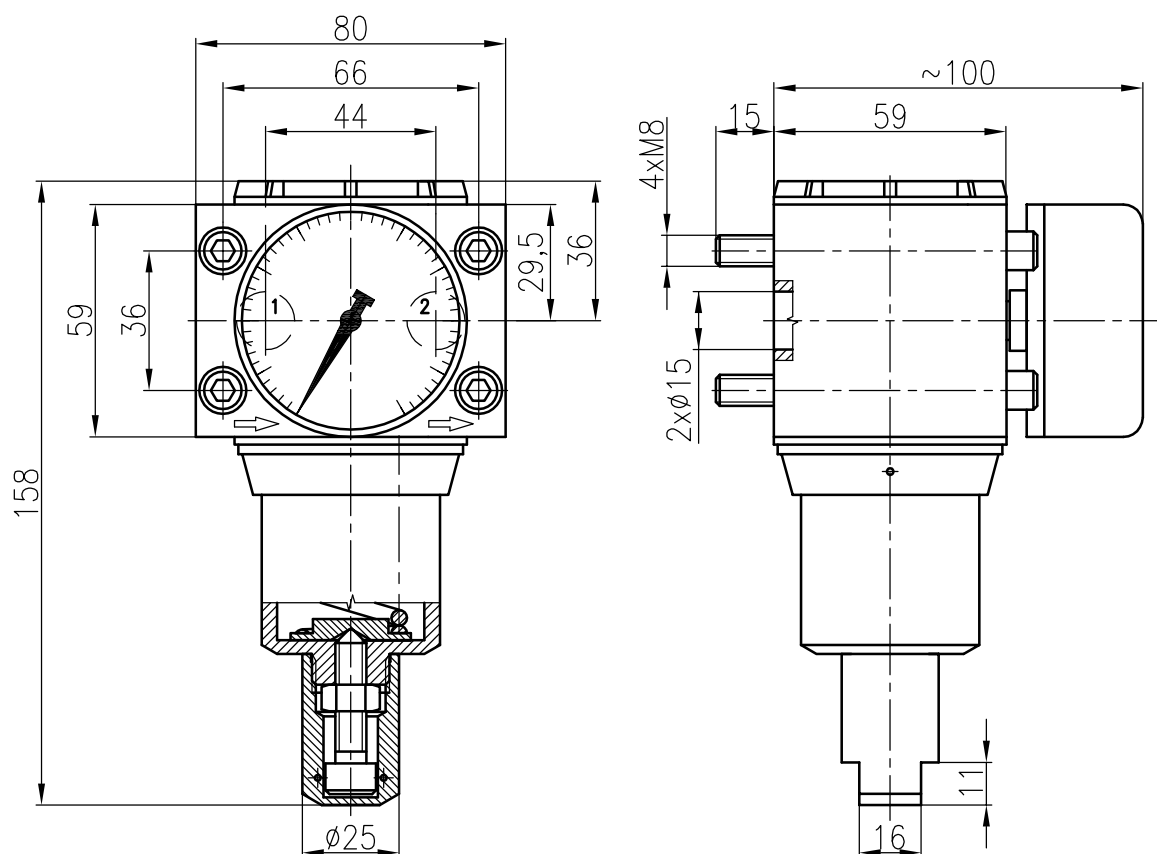
Zawór redukcyjny zasilany płytowo



ZASTOSOWANIE

Zawór redukcyjny stosowany jest do nastawiania i utrzymywania stałego ciśnienia czynnika roboczego w układzie pneumatycznym, niezależnie od zmian natężenia przepływu czynnika i ciśnienia w sieci zasilającej.

GLÓWNE WYMIARY [mm]



DZIAŁANIE

Zawór redukcyjny w instalacji należy montować zgodnie ze strzałką na korpusie wskazującą kierunek przepływu.

Wzrost ciśnienia wyjściowego w odbiorniku do wartości żądanej uzyskuje się przez obrót śrubą w prawo i zakontrowanie.

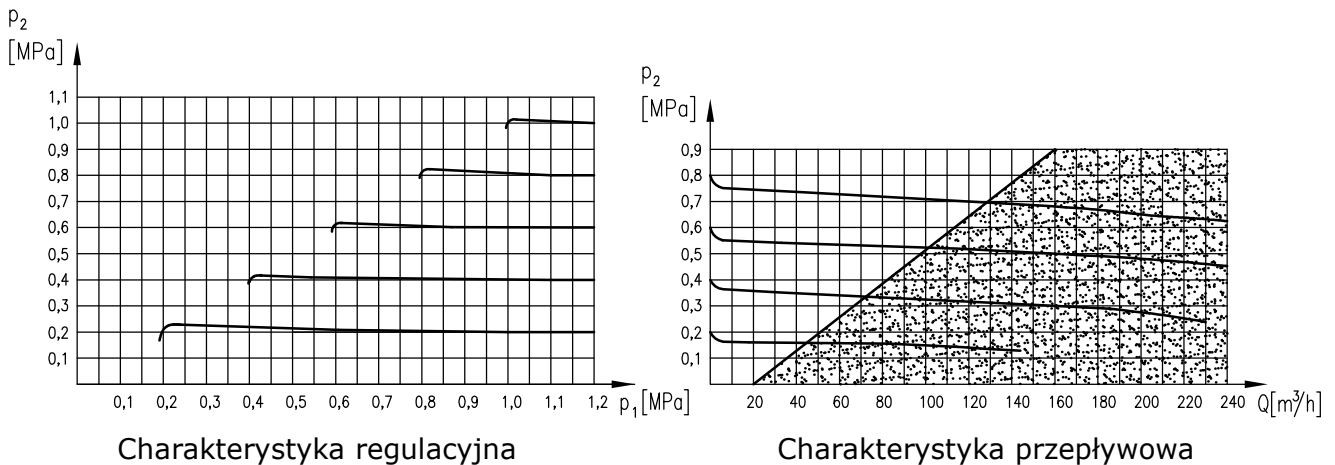
Obrót śruby w lewo powoduje obniżenie ciśnienia w odbiorniku.

MATERIAŁY

Korpus i kołpak	- stop Al
Pokrywa	- odlew ze stopu Zn
Części znajdujące się w strefie przepływu czynnika roboczego	- mosiądz, tworzywo sztuczne
Uszczelnienia	- NBR

DANE TECHNICZNE

Czynnik roboczy	sprężone powietrze lub gaz o podobnych właściwościach		
Przelot nominalny	15 mm		
Maksymalne ciśnienie wejściowe	1,8 MPa		
Zakres ciśnień wyjściowych	0 ÷ 1,2 MPa	0 ÷ 0,7 MPa	0 ÷ 0,3 MPa
Zakres temperatur pracy	0 ÷ 65 °C		
Pozycja pracy	dowolna		
Kierunek przepływu	zgodnie ze strzałką na korpusie		
Sposób zasilania	płytowy		
Rodzaj konstrukcji	tłoczkowy, z zaworem upustowym		
Masa	1,38 kg		
Numer zamówieniowy	622.000.001	622.000.005	622.000.006

**SPOSÓB ZAMAWIANIA**

W zamówieniu należy podać nazwę i numer zamówieniowy zaworu, np.:

Zawór redukcyjny zasilany płytowo, 622.000.005