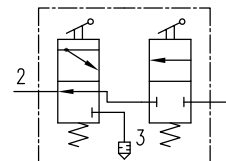


Zawór sterujący podnośnikiem pneumatycznym G3/8 x G3/8 x G1/2



ZASTOSOWANIE

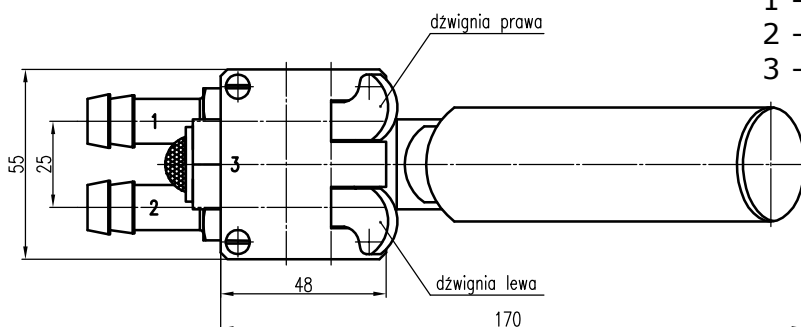
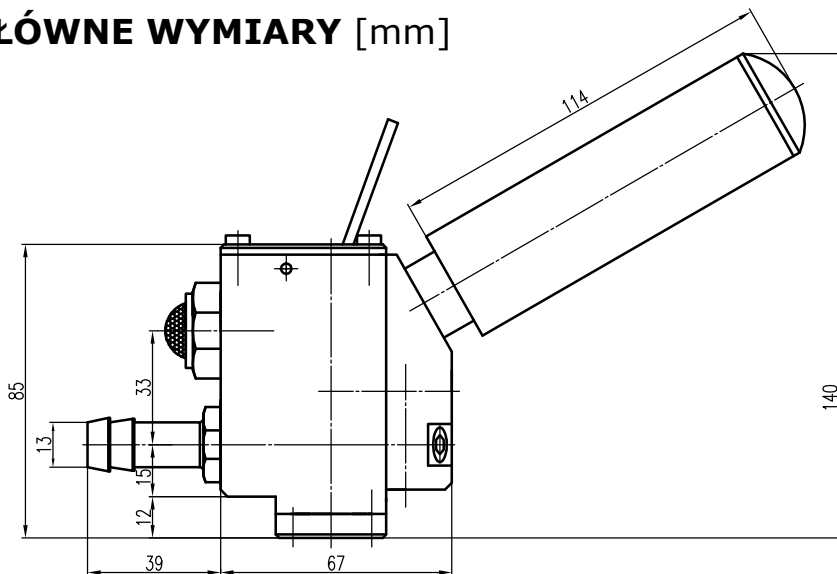
Zawór przeznaczony jest do sterowania siłownikiem pneumatycznym pracującym w pozycji pionowej, jako podnośnik i przystosowany jest do montażu przewodowego. Zamontowany na przewodach zasilających siłownik zawór przemieszcza się wraz z nim, co umożliwia łatwy dostęp operatora i sterowanie za pomocą kciuka jednej ręki.

Możliwe jest zastosowanie zaworu do sterowania siłownikiem pracującym w położeniu poziomym jednak siła obciążająca tłoczyko przy wysuwie nie może być większa od siły wynikającej z różnicy powierzchni czynnych po obu stronach tłoka.

DZIAŁANIE

Konstrukcja zaworu pozwala na sterowanie kierunkiem i natężeniem przepływu powietrza co umożliwia płynne podnoszenie i opuszczanie ciężarów w zakresie skoku danego podnośnika. Wysokość podnoszenia i opuszczania można regulować czasem przesterowania odpowiedniej dźwigni. Prędkość podnoszenia i opuszczania zależy od wielkości siłownika oraz zakresu wciśnięcia dźwigni. Zabudowanie tłumika w korpusie zaworu powoduje cichy wypływ powietrza do atmosfery.

GŁÓWNE WYMIARY [mm]



Wielkość przyłączy zaworu:

- 1 – zasilanie G3/8
- 2 – wyjście robocze (odbiornik) G3/8
- 3 – odpowietrzenie G1/2

MATERIAŁY

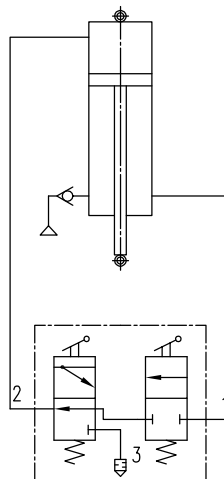
Korpus	- stop Al
Części znajdujące się w strefie przepływu czynnika roboczego	- mosiądz, stop Al
Dźwignia	- stal nierdzewna
Uszczelnienia	- NBR, poliuretan

DANE TECHNICZNE

Czynnik roboczy	- sprężone powietrze lub gaz o podobnych właściwościach, filtrowane o max. wielkości cząsteczek stałych 40 μm , smarowane lub niesmarowane mgłą olejową
Ciśnienie pracy	- max. 1,0 MPa
Sposób zasilania	- przewodowy
Zakres temperatur pracy	- $-10 \div +60$ °C
Pozycja pracy	- dowolna
Masa	- ~ 2 kg

ZABUDOWA ZAWORU

Sposób zabudowy zaworu sterującego w układzie podnośnika pneumatycznego przedstawiono na poniższym schemacie.



Funkcje zaworu sterującego:

- podnoszenie - wciśnięcie dźwigni lewej, aktywna droga 2-3
- opuszczanie - wciśnięcie dźwigni prawej, aktywna droga 1-2

SPOSÓB ZAMAWIANIA

W zamówieniu należy podać nazwę i numer zamówieniowy.

Zawór sterujący podnośnikiem pneumatycznym, ZK-1989.00.00