

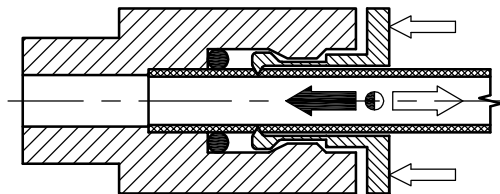


OŚRODEK BADAWCZO-ROZWOJOWY ELEMENTÓW I UKŁADÓW PNEUMATYKI Sp. z o.o.

25-217 Kielce
ul. Hauke Bosaka 15
www.obreiup.com.pl

tel. (0-41)361-50-15; 361-91-01
fax (0-41)361-17-51
e-mail: obreiup@neostrada.pl

Łączniki szybkołączne do węży z tworzyw sztucznych



ZASTOSOWANIE

Łączniki są przeznaczone do wykonywania połączeń węży z tworzyw sztucznych w układach pneumatycznych.

Konstrukcja zapewnia bardzo łatwy i szybki montaż i demontaż połączeń.

MONTAŻ

Obcięty starannie koniec węża wsunąć do oporu w otwór łącznika.

DEMONTAŻ

Naciskając tuleję zaciskową wyciągnąć wąż.

DANE TECHNICZNE

Czynnik roboczy	- sprężone powietrze
Ciśnienie pracy	- max. 1,0 MPa
Zakres temperatur pracy	- -10 ÷ 60 °C
Gwint przyłącza	- M5, G1/8, G1/4, G3/8, G1/2
Średnice wewnętrzne węży	- [4,6,8,10,12] ^{±0,1} mm
Pozycja pracy	- dowolna

SPOSÓB ZAMAWIANIA

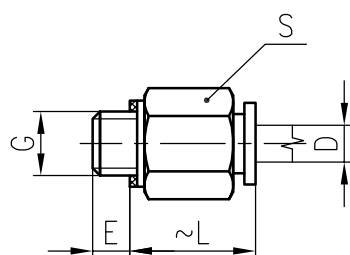
W zamówieniu należy podać nazwę, gwint przyłącza, średnicę węża i numer zamówieniowy łącznika, np.:

Przyłączka prosta wkręcana G1/8 – 6, 861.1115.0618

Złączka grodziowa – typ A 8, 861.2605.0800

Złączka redukcyjna 6/8, 861.2905.0608

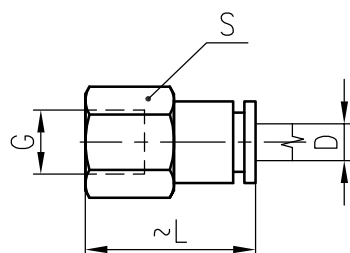
Przyłączka prosta wkręcana



Materiał: mosiądz

G	D	E	L	S	Nr zamówieniowy
M5	4	4,5	20,5	11	861.1115.0405
	6	4,5	22	13	861.1115.0605
G1/8	4	6	18,5	14	861.1115.0418
	6	6	22	14	861.1115.0618
	8	6	24	17	861.1115.0818
G1/4	4	8	18,5	19	861.1115.0414
	6	8	19	19	861.1115.0614
	8	8	23	19	861.1115.0814
	10	8	25	19	861.1115.1014
	12	8	26	19	861.1115.1214
G3/8	8	9	19,5	22	861.1115.0838
	10	9	21	22	861.1115.1038
	12	9	27	22	861.1115.1238
G1/2	10	11	21,5	27	861.1115.1012
	12	11	22,5	27	861.1115.1212

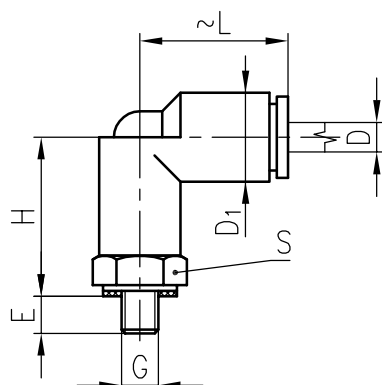
Przyłączka prosta nakręcana



Materiał: mosiądz

G	D	L	S	Nr zamówieniowy
M5	4	27	11	861.1155.0405
G1/8	4	29	14	861.1155.0418
	6	30	14	861.1155.0618
G1/4	8	31	17	861.1155.0818
	4	33	19	861.1155.0414
	6	34	19	861.1155.0614
G1/2	8	35	19	861.1155.0814
	10	37	19	861.1155.1014
	12	38	22	861.1155.1038
G3/8	10	38	22	861.1155.1038
	12	39	22	861.1155.1238
G1/2	12	43	27	861.1155.1212

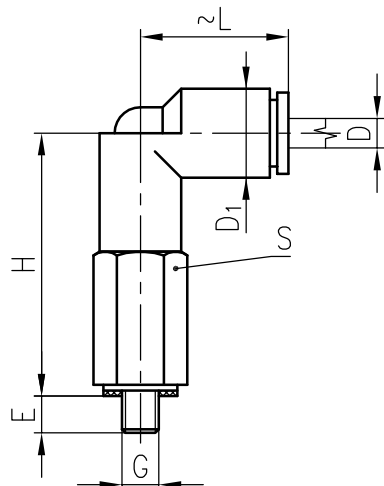
Przyłączka kolankowa niska



Materiał:
Korpus - tworzywo sztuczne
Przyłącze - mosiądz

G	D	D ₁	E	H	L	S	Nr zamówieniowy
M5	4	12	4,5	22	20	11	861.1215.0405
G1/8	4	12	6	24	20	14	861.1215.0418
	6	14	6	26	22	14	861.1215.0618
G1/4	6	14	8	28	22	19	861.1215.0614
	8	16	8	30	24	19	861.1215.0814
	10	20	8	33	27	19	861.1215.1014
G3/8	8	16	9	31,5	24	22	861.1215.0838
	10	20	9	34,5	27	22	861.1215.1038
	12	22	9	37	29,5	22	861.1215.1238
G1/2	10	20	11	36	27	27	861.1215.1012
	12	22	11	38,5	29,5	27	861.1215.1212

Przyłączka kolankowa wysoka



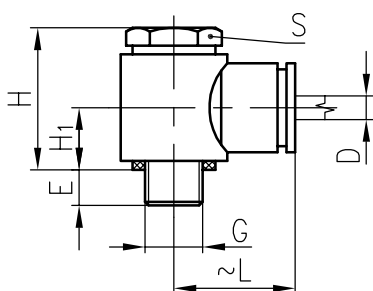
G	D	D ₁	E	H	L	S	Nr zamówieniowy
M5	4	12	4,5	36	20	11	861.1915.0405
G1/8	4	12	6	38	20	14	861.1915.0418
	6	14	6	42	22	14	861.1915.0618
G1/4	6	14	8	44	22	19	861.1915.0614
	8	16	8	48	24	19	861.1915.0814
	10	20	8	55	27	19	861.1915.1014
G3/8	8	16	9	49,5	24	22	861.1915.0838
	10	20	9	56,5	27	22	861.1915.1038
	12	22	9	61	29,5	22	861.1915.1238
G1/2	10	20	11	58	27	27	861.1915.1012
	12	22	11	62,5	29,5	27	861.1915.1212

Materiał:

Korpus - tworzywo sztuczne

Przyłącze - mosiądz

Przyłączka kątowna pojedyncza



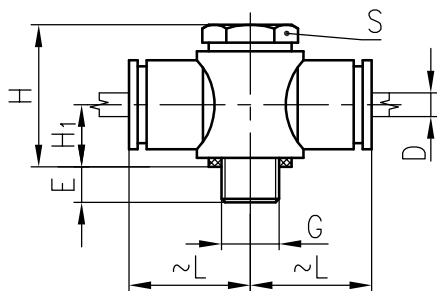
G	D	E	H	H ₁	L	S	Nr zamówieniowy
M5	4	4,5	18	8	20,5	10	861.1515.0405
G1/8	4	6	23	10,5	23	14	861.1515.0418
	6	6	23	10,5	24	14	861.1515.0618
	8	6	24,5	11,5	25	14	861.1515.0818
G1/4	6	8	31	14,5	26	19	861.1515.0614
	8	8	31	14,5	27	19	861.1515.0814
	10	8	31	14,5	29	19	861.1515.1014
G3/8	6	9	34	16	28	22	861.1515.0638
	8	9	34	16	29	22	861.1515.0838
	10	9	34	16	30,5	22	861.1515.1038
	12	9	34	16	31,5	22	861.1515.1238

Materiał:

Korpus - tworzywo sztuczne

Śruba - mosiądz

Przyłączka kątowna podwójna



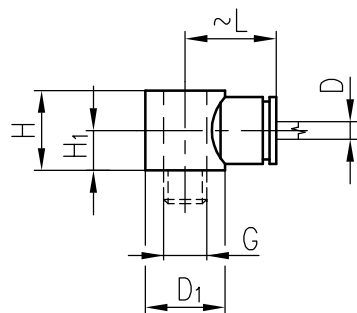
G	D	E	H	H ₁	L	S	Nr zamówieniowy
M5	4	4,5	18	8	20,5	10	861.1715.0405
G1/8	4	6	23	10,5	23	14	861.1715.0418
	6	6	23	10,5	24	14	861.1715.0618
G1/4	6	8	31	14,5	26	19	861.1715.0614
	8	8	31	14,5	27	19	861.1715.0814
	10	8	31	14,5	29	19	861.1715.1014
G3/8	6	9	34	16	28	22	861.1715.0638
	8	9	34	16	29	22	861.1715.0838
	10	9	34	16	30,5	22	861.1715.1038
	12	9	34	16	31,5	22	861.1715.1238

Materiał:

Korpus - tworzywo sztuczne

Śruba - mosiądz

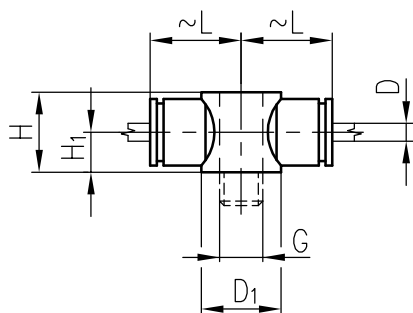
Korpus przyłączki kątovej pojedynczej



Materiał:
Korpus - tworzywo sztuczne

G	D	D ₁	H	H ₁	L	Nr zamówieniowy
M5	4	10	13,5	7,2	20,5	861.1505.0405
G1/8	4	16	17	9,5	23	861.1505.0418
	6	16	17	9,5	24	861.1505.0618
G1/4	6	21	23	13	26	861.1505.0614
	8	21	23	13	27	861.1505.0814
	10	21	23	13	29	861.1505.1014
G3/8	6	25	26	14,5	28	861.1505.0638
	8	25	26	14,5	29	861.1505.0838
	10	25	26	14,5	30,5	861.1505.1038
	12	25	26	14,5	31,5	861.1505.1238

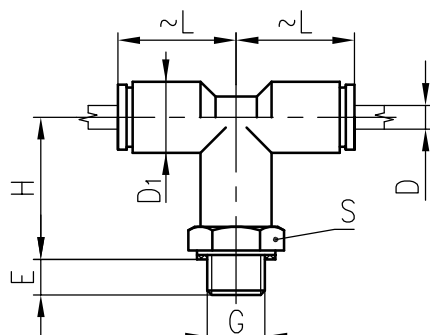
Korpus przyłączki kątovej podwójnej



Materiał:
Korpus - tworzywo sztuczne

G	D	D ₁	H	H ₁	L	Nr zamówieniowy
M5	4	10	13,5	7,2	20,5	861.1705.0405
G1/8	4	16	17	9,5	23	861.1705.0418
	6	16	17	9,5	24	861.1705.0618
G1/4	6	21	23	13	26	861.1705.0614
	8	21	23	13	27	861.1705.0814
	10	21	23	13	29	861.1705.1014
G3/8	6	25	26	14,5	28	861.1705.0638
	8	25	26	14,5	29	861.1705.0838
	10	25	26	14,5	30,5	861.1705.1038
	12	25	26	14,5	31,5	861.1705.1238

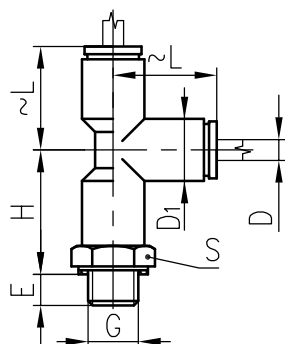
Przyłączka trójkątowa - typ A



Materiał:
Korpus - tworzywo sztuczne
Przyłącze - mosiądz

G	D	D ₁	E	H	L	S	Nr zamówieniowy
M5	4	12	4,5	22	20	11	861.1315.0405
G1/8	4	12	6	24	20	14	861.1315.0418
	6	14	6	26	22	14	861.1315.0618
G1/4	6	14	8	28	22	19	861.1315.0614
	8	16	8	30	24	19	861.1315.0814
	10	20	8	33	27	19	861.1315.1014
G3/8	8	16	9	31,5	24	22	861.1315.0838
	10	20	9	34,5	27	22	861.1315.1038
	12	22	9	37	29,5	22	861.1315.1238
G1/2	10	20	11	36	27	27	861.1315.1012
	12	22	11	38,5	29,5	27	861.1315.1212

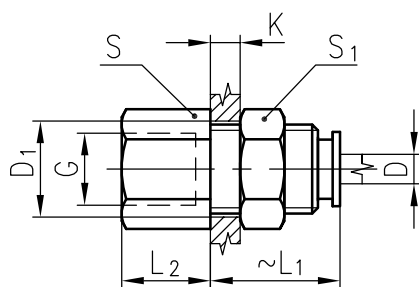
Przyłączka trójkątowa - typ B



Materiał:
Korpus - tworzywo sztuczne
Przyłącze - mosiądz

G	D	D ₁	E	H	L	S	Nr zamówieniowy
M5	4	12	4,5	22	20	11	861.1815.0405
G1/8	4	12	6	24	20	14	861.1815.0418
	6	14	6	26	22	14	861.1815.0618
G1/4	6	14	8	28	22	19	861.1815.0614
	8	16	8	30	24	19	861.1815.0814
	10	20	8	33	27	19	861.1815.1014
G3/8	8	16	9	31,5	24	22	861.1815.0838
	10	20	9	34,5	27	22	861.1815.1038
	12	22	9	37	29,5	22	861.1815.1238
G1/2	10	20	11	36	27	27	861.1815.1012
	12	22	11	38,5	29,5	27	861.1815.1212

Przyłączka prosta grodziowa z gwintem

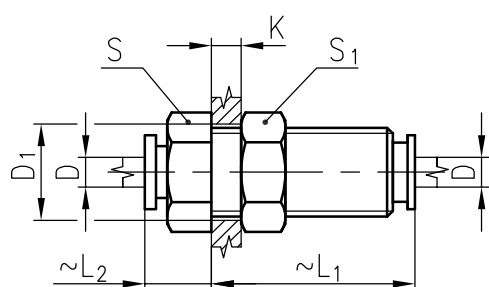


G	D	D ₁	L ₁	L ₂	K _{max}	S	S ₁	Nr zamówieniowy
G1/8	4	12,5	17,5	12	6	14	14	861.1655.0418
	6	16,5	18,5	12	6	17	19	861.1655.0618
	8	18,5	19,5	12	7	19	22	861.1655.0818
G1/4	4	12,5	17,5	16	6	19	14	861.1655.0414
	6	16,5	18,5	16	6	19	19	861.1655.0614
	8	18,5	19,5	16	7	19	22	861.1655.0814
	10	20,5	21,5	16	9	22	24	861.1655.1014
G3/8	10	20,5	21,5	17	9	22	24	861.1655.1038
	12	22,5	22,5	17	9	24	27	861.1655.1238
G1/2	12	22,5	22,5	21	9	27	27	861.1655.1212

Materiał: mosiądz

Złączka prosta grodziowa – typ A

(dla połączeń wąż - wąż)

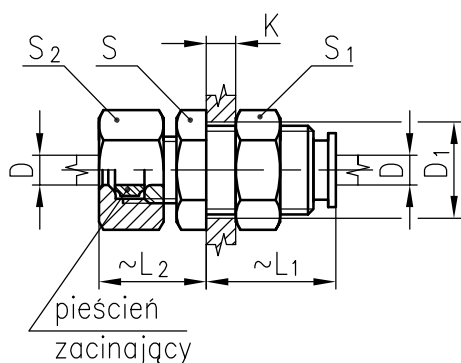


D	D ₁	L ₁	L ₂	K _{max}	S	S ₁	Nr zamówieniowy
4	12,5	27,5	9	15	14	14	861.2605.0400
6	16,5	29,5	9	15	17	19	861.2605.0600
8	18,5	30,5	10	15	19	22	861.2605.0800
10	20,5	34,5	10,5	19	22	24	861.2605.1000
12	22,5	38,5	10,5	22	24	27	861.2605.1200

Materiał: mosiądz

Złączka prosta grodziowa – typ B

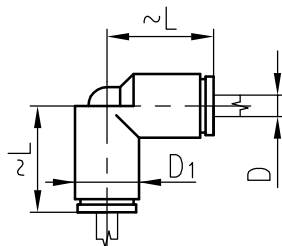
(dla połączeń rura - wąż)



D	D ₁	L ₁	L ₂	K _{max}	S	S ₁	S ₂	Nr zamówieniowy
4	12,5	17,5	14,5	6	14	14	10	861.2606.0400
6	16,5	18,5	15	6	17	19	13	861.2606.0600
8	18,5	19,5	16,5	7	19	22	17	861.2606.0800
10	20,5	21,5	16,5	9	22	24	19	861.2606.1000
12	22,5	22,5	20	9	24	27	22	861.2606.1200

Materiał: mosiądz

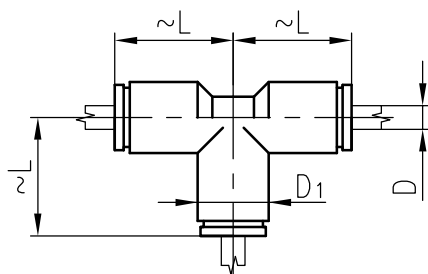
Złączka kolankowa



D	D ₁	L	Nr zamówieniowy
4	12	20	861.2205.0400
6	14	22	861.2205.0600
8	16	24	861.2205.0800
10	20	27	861.2205.1000
12	22	29,5	861.2205.1200

Materiał:

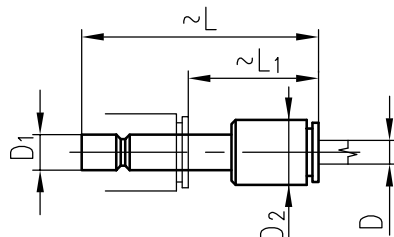
Korpus - tworzywo sztuczne

Złączka trójnikowa

D	D ₁	L	Nr zamówieniowy
4	12	20	861.2305.0400
6	14	22	861.2305.0600
8	16	24	861.2305.0800
10	20	27	861.2305.1000
12	22	29,5	861.2305.1200

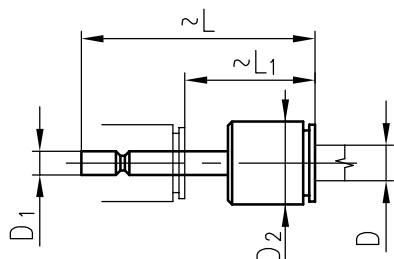
Materiał:

Korpus - tworzywo sztuczne

Złączka redukcyjna

D	D ₁	D ₂	L	L ₁	Nr zamówieniowy
4	6	11	40	22	861.2905.0406
4	8	11	39	20	861.2905.0408
4	10	11	41	20	861.2905.0410
4	12	12	41	19	861.2905.0412
6	8	13,5	42,5	23,5	861.2905.0608
6	10	13,5	41,5	20,5	861.2905.0610
6	12	13,5	42,5	20,5	861.2905.0612
8	10	15,5	45,5	24,5	861.2905.0810
8	12	15,5	43	21	861.2905.0812
10	12	18	48,5	26,5	861.2905.1012

Materiał: mosiądz

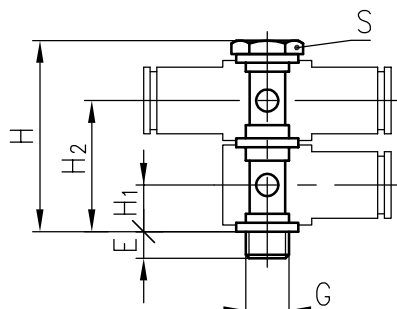
Złączka zwiększająca

D	D ₁	D ₂	L	L ₁	Nr zamówieniowy
6	4	14	39,5	22	861.2905.0604

Materiał: mosiądz

Śruba przyłączki zdwojonej

Śruba jest przeznaczona do kojarzenia dowolnych zestawów przyłączy kątowych, których korpusy odpowiadają wielkością jej gwintowi przyłączeniowemu.



G	E	H	H ₁	H ₂	S	Nr zamówieniowy
M5	4,5	32	8	22	10	861.9220.0005
G1/8	6	40,5	10,5	28	14	861.9220.0018
G1/4	8	55	55	38,5	19	861.9220.0014
G3/8	9	61	61	43	22	861.9210.0038

Materiał: mosiądz