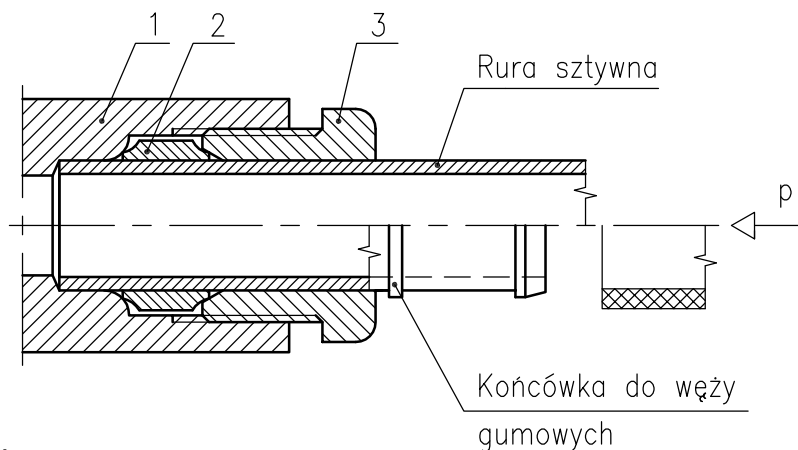


Łączniki do rur sztywnych i węży gumowych



- 1 – korpus
2 – pierścień zacinający
3 – tuleja zaciskowa

ZASTOSOWANIE

Łączniki z pierścieniem zacinającym przeznaczone są do łączenia przewodów sztywnych (rury stalowe, miedziane, z tworzyw sztucznych).

MONTAŻ

Na rurę nałożyć tuleję zaciskową i pierścień zacinający. Wsunąć rurę w gniazdo korpusu i wkręcać tuleję zaciskową do uzyskania zacisku pierścienia na rurze.
W przypadku wykorzystywania łącznika do połączeń węży gumowych, należy stosować odrębne zamawiane końcówki do węży. Do zabezpieczenia węża przed zsunieniem się z końcówki służą zaciski handlowe (opaski, zaciski śrubowe itp.)

DANE TECHNICZNE

Czynnik roboczy	- sprężone powietrze
Ciśnienie pracy	- max. 1,6 MPa
Zakres temperatur pracy	- -20 ÷ +80 °C
Gwint przyłącza	- M5, G1/8, G1/4, G3/8, G1/2
Średnice zewnętrzne przyłączy	- 4,6,8,10,12,14,15,16,18,20 mm
Pozycja pracy	- dowolna

SPOSÓB ZAMAWIANIA

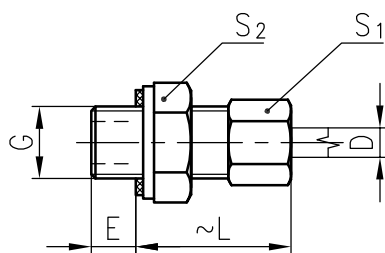
W zamówieniu należy podać nazwę, gwint przyłącza, średnicę rury lub węża i numer zamówieniowy łącznika np.:

Przyłączka prosta wkręcana G1/8 – 6, 861.1111.0618

Złączka prosta 10, 861.2101.1000

Złączka prosta redukcyjna 5/14, 861.2901.0514

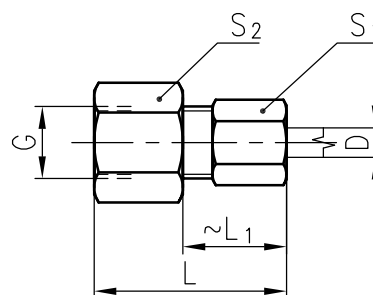
Przyłączka prosta wkręcana



Materiał:
Korpus, pierścień zaciskający, nakrętka – mosiądz
Uszczelka płaska – tworzywo sztuczne

G	D	E	L	S ₁	S ₂	Nr zamówieniowy
M5	4	4,5	19	10	9	861.1111.0405
	5	4,5	21	13	10	861.1111.0505
	6	4,5	21	13	10	861.1111.0605
G1/8	4	6	21	10	14	861.1111.0418
	5	6	22	13	14	861.1111.0518
	6	6	22	13	14	861.1111.0618
	8	6	23	14	14	861.1111.0818
G1/4	6	8	23	13	19	861.1111.0614
	8	8	24	14	19	861.1111.0814
	10	8	29	19	19	861.1111.1014
	12	8	29	22	19	861.1111.1214
G3/8	8	9	24	14	22	861.1111.0838
	10	9	31	19	22	861.1111.1038
	12	9	31	22	22	861.1111.1238
	14	9	31	24	22	861.1111.1438
	15	9	32	27	22	861.1111.1538
16	9	32	27	22	861.1111.1638	
G1/2	10	11	31	19	27	861.1111.1012
	12	11	33	22	27	861.1111.1212
	14	11	33	24	27	861.1111.1412
	15	11	34	27	27	861.1111.1512
	16	11	34	27	27	861.1111.1612
18	11	34	30	27	861.1111.1812	
G3/4	16	13	36	27	32	861.1111.1634
	18	13	36	30	32	861.1111.1834
	20	13	39	32	32	861.1111.2034
	22	13	39	36	32	861.1111.2234
G1	22	16	41	36	41	861.1111.2210
	25	16	41	41	41	861.1111.2510
	28	16	41	41	41	861.1111.2810

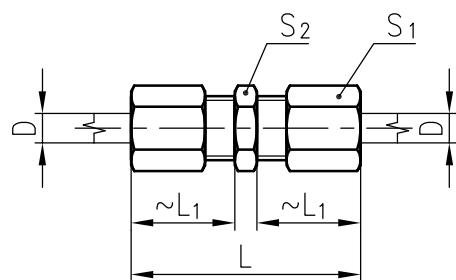
Przyłączka prosta nakręcana



Materiał:
Korpus, pierścień zaciskający, nakrętka – mosiądz

G	D	L	L ₁	S ₁	S ₂	Nr zamówieniowy
M5	4	24	14	10	9	861.1151.0405
	5	25	15	13	10	861.1151.0505
	6	25	15	13	10	861.1151.0605
G1/8	4	26	14	10	14	861.1151.0418
	5	27	15	13	14	861.1151.0518
	6	27	15	13	14	861.1151.0618
	8	28	16	14	14	861.1151.0818
G1/4	6	31	15	13	19	861.1151.0614
	8	32	16	14	19	861.1151.0814
	10	36	21	19	19	861.1151.1014
	12	36	21	22	19	861.1151.1214
G3/8	8	33	16	14	22	861.1151.0838
	10	39	21	19	22	861.1151.1038
	12	39	21	22	22	861.1151.1238
	14	39	21	24	22	861.1151.1438
	15	40	22	27	22	861.1151.1538
16	40	22	27	22	861.1151.1638	
G1/2	10	44	21	19	27	861.1151.1012
	12	44	21	22	27	861.1151.1212
	14	45	21	24	27	861.1151.1412
	15	45	22	27	27	861.1151.1512
	16	45	22	27	27	861.1151.1612
18	45	22	30	27	861.1151.1812	
G3/4	16	46	22	27	32	861.1151.1634
	18	46	22	30	32	861.1151.1834
	20	49	25	32	32	861.1151.2034
	22	49	25	36	32	861.1151.2234
G1	22	51	25	36	41	861.1151.2210
	25	51	25	41	41	861.1151.2510
	28	51	25	41	41	861.1151.2810

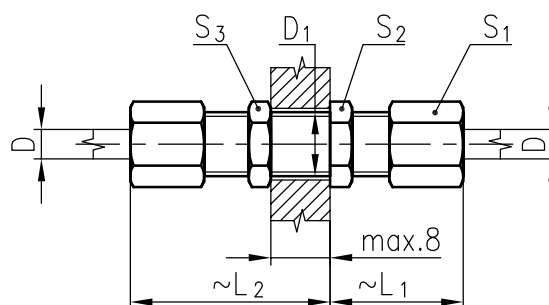
Złączka prosta



Materiał:
Korpus, pierścień zacinający, nakrętki - mosiądz

D	L	L ₁	S ₁	S ₂	Nr zamówieniowy
4	31	14	10	10	861.2101.0400
5	36	15	13	11	861.2101.0500
6	36	15	13	11	861.2101.0600
8	38	16	14	13	861.2101.0800
10	48	21	19	17	861.2101.1000
12	49	21	22	19	861.2101.1200
14	50	21	24	22	861.2101.1400
15	53	22	27	24	861.2101.1500
16	53	22	27	24	861.2101.1600
18	54	22	30	27	861.2101.1800
20	61	25	32	30	861.2101.2000
22	62	25	36	32	861.2101.2200
25	63	25	41	36	861.2101.2500
28	64	25	41	41	861.2101.2800

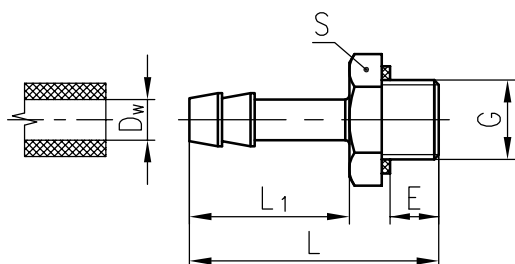
Złączka prosta grodziowa



Materiał:
Korpus, pierścień zacinający, nakrętki - mosiądz

D	D ₁	L ₁	L ₂	S ₁	S ₂	S ₃	Nr zamówieniowy
4	8,5	18	27	10	10	11	861.2601.0400
5	10,5	20	28	13	11	13	861.2601.0500
6	10,5	20	28	13	11	13	861.2601.0600
8	12,5	21	30	14	13	17	861.2601.0800
10	16,5	27	35	19	17	19	861.2601.1000
12	18,5	27	35	22	19	22	861.2601.1200
14	20,5	27	35	24	22	24	861.2601.1400
15	22,5	28	38	27	24	27	861.2601.1500
16	22,5	28	38	27	24	27	861.2601.1600
18	24,5	28	38	30	27	30	861.2601.1800
20	27,5	33	41	32	30	32	861.2601.2000
22	30,5	33	41	36	32	36	861.2601.2200
25	33,5	33	41	41	36	41	861.2601.2500
28	36,5	33	41	41	41	41	861.2601.2800

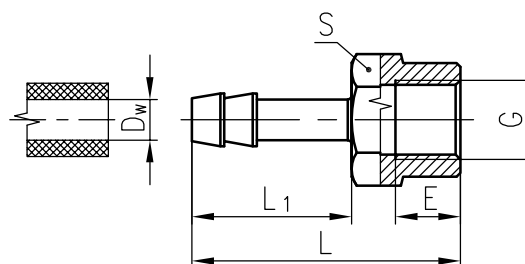
Przyłączka prosta do węży gumowych



Materiał:
Korpus – mosiądz
Uszczelka płaska – tworzywo sztuczne

G	D _w	E	L	L ₁	S	Nr zamówieniowy
G1/8	5,0	6,0	31	20	14	861.1118.0518
	6,3				19	861.1118.0618
G1/4	8,0	8,0	34	38	19	861.1118.0614
					24	861.1118.0814
G3/8	10,0	9,0	40	24	22	861.1118.0838
					26	861.1118.1038
					26	861.1118.1238
G1/2	12,5	11,0	43	24	27	861.1118.0812
					27	861.1118.1012
					26	861.1118.1212
					26	861.1118.1612
G3/4	16,0	13,0	55	32	32	861.1118.2034

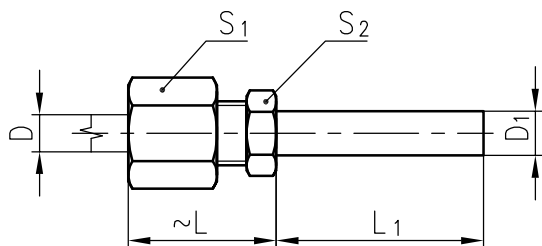
Przyłączka prosta z gwintem wewnętrznym do węży gumowych



Materiał: mosiądz

G	D _w	E	L	L ₁	S	Nr zamówieniowy
G1/8	5,0	8,0	33	20	14	861.1158.0518
					14	861.1158.0618
G1/4	6,3	11,5	38	42	19	861.1158.0614
					19	861.1158.0814
G3/8	8,0	13,0	44	24	22	861.1158.0838
					22	861.1158.1038
					26	861.1158.1238
G1/2	10,0	15,0	47	24	27	861.1158.0812
					27	861.1158.1012
					26	861.1158.1212
					26	861.1158.1612
G3/4	12,5	17,0	57	32	32	861.1158.2034

Złączka prosta redukcyjna



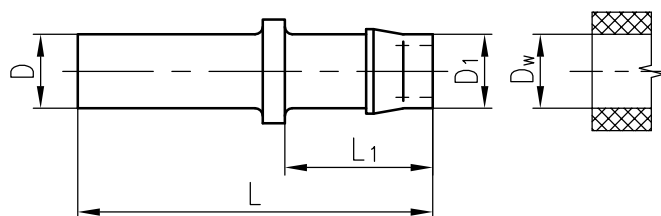
Materiał:
Korpus, pierścień zaciskający, nakrętka – mosiądz

D	D ₁	L	L ₁	S ₁	S ₂	Nr zamówieniowy
4	5	19	28	10	10	861.2901.0405
	6	19	28	10	10	861.2901.0406
	8	19	29	10	10	861.2901.0408
	10	20	36	10	13	861.2901.0410
	12	20	37	10	13	861.2901.0412
5	6	20	28	13	10	861.2901.0506
	8	20	29	13	10	861.2901.0508
	10	21	36	13	13	861.2901.0510
	12	21	37	13	13	861.2901.0512
	14	22	38	13	17	861.2901.0514
	15	22	39	13	17	861.2901.0515
6	16	22	39	13	17	861.2901.0516
	18	22	40	13	19	861.2901.0518
	8	20	29	13	10	861.2901.0608
	10	21	36	13	13	861.2901.0610
	12	21	37	13	13	861.2901.0612
	14	22	38	13	17	861.2901.0614
8	15	22	39	13	17	861.2901.0615
	16	22	39	13	17	861.2901.0616
	18	24	40	13	19	861.2901.0618
	10	22	36	14	13	861.2901.0810
	12	22	37	14	13	861.2901.0812
	14	23	38	14	17	861.2901.0814
10	15	23	39	14	17	861.2901.0815
	16	23	39	14	17	861.2901.0816
	18	24	40	14	19	861.2901.0818
	20	25	44	14	22	861.2901.0820
	12	28	37	19	17	861.2901.1012
	14	28	38	19	17	861.2901.1014
12	15	28	39	19	17	861.2901.1015
	16	28	39	19	17	861.2901.1016
	18	29	40	19	19	861.2901.1018
	20	30	44	19	22	861.2901.1020
	22	30	29	19	24	861.2901.1022
	14	28	38	22	19	861.2901.1214
14	15	28	39	22	19	861.2901.1215
	16	28	39	22	19	861.2901.1216
	18	29	40	22	19	861.2901.1218
	20	30	44	22	22	861.2901.1220
	22	30	29	22	24	861.2901.1222
	16	30	39	24	22	861.2901.1416
15	18	30	40	24	22	861.2901.1418
	20	30	44	24	22	861.2901.1420
	22	30	29	24	24	861.2901.1422
	18	31	40	27	22	861.2901.1518
15	20	31	44	27	22	861.2901.1520
	22	31	29	27	24	861.2901.1522
	25	32	29	27	27	861.2901.1525
	28	32	29	27	30	861.2901.1528

c.d. tabeli

D	D ₁	L	L ₁	S ₁	S ₂	Nr zamówieniowy
16	18	31	40	27	22	861.2901.1618
	20	31	44	27	22	861.2901.1620
	22	31	29	27	24	861.2901.1622
	25	32	29	27	27	861.2901.1625
	28	32	29	27	30	861.2901.1628
18	20	31	44	30	24	861.2901.1820
	22	31	29	30	24	861.2901.1822
	25	32	29	30	27	861.2901.1825
	28	32	29	30	30	861.2901.1828
20	25	35	29	32	27	861.2901.2025
	28	35	29	32	30	861.2901.2028

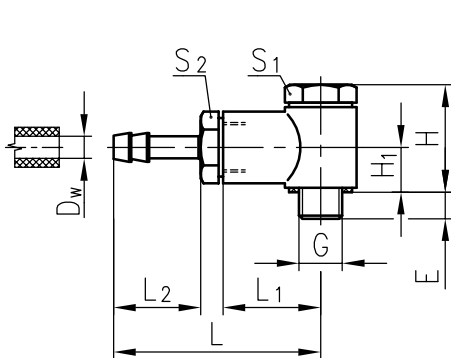
Końcówka do węży gumowych łączników z pierścieniem zaciskającym



Materiał: mosiądz

D	D _w	D ₁	L	L ₁	Nr zamówieniowy
4	4	4,2	45	18	861.3108.0404
4	5	5,2	45	18	861.3108.0504
4	6,3	6,5	46	19	861.3108.0604
5	4	4,2	47	18	861.3108.0405
5	5	5,2	47	18	861.3108.0505
5	6,3	6,5	49	19	861.3108.0605
6	4	4,2	47	18	861.3108.0406
6	5	5,2	47	18	861.3108.0506
6	6,3	6,5	49	19	861.3108.0606
8	6,3	6,5	50	19	861.3108.0608
8	8	8,2	51	20	861.3108.0808
8	10	10,2	51	20	861.3108.1008
10	8	8,2	58	20	861.3108.0810
10	10	10,2	58	20	861.3108.1010
10	12,5	13	61	23	861.3108.1210
12	10	10,2	59	20	861.3108.1012
12	12,5	13	62	23	861.3108.1212
14	12,5	13	63	23	861.3108.1214
14	16	16,5	63	23	861.3108.1614
15	12,5	13	64	23	861.3108.1215
15	16	16,5	64	23	861.3108.1615
16	12,5	13	64	23	861.3108.1216
16	16	16,5	64	23	861.3108.1616
18	16	16,5	65	23	861.3108.1618
18	20	20	65	23	861.3108.2018
20	16	16,5	69	23	861.3108.1620
20	20	20	69	23	861.3108.2020
22	20	20,5	54	23	861.3108.2022
25	25	25,5	56	25	861.3108.2525
28	25	25,5	56	25	861.3108.2528

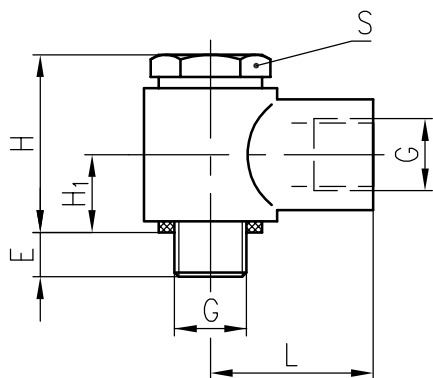
Przyłączka kątowa pojedyncza do węży gumowych



G	D _w	E	L	L ₁	L ₂	H	H ₁	S ₁	S ₂	Nr zamówieniowy
G1/8	5,0	6,0	47	22	20	24	11	14	14	861.1518.0518
	6,3									861.1518.0618
G1/4	8,0	8,0	54	28	24	30	13	19	19	861.1518.0614
			58							861.1518.0814
G3/8	10,0	9,0	62	31	24	34	15	22	22	861.1518.0838
	12,5									64
G1/2	8,0	11,0	72	40	24	41	19	27	27	861.1518.0812
	10,0									861.1518.1012
	12,5		74	26	861.1518.1212					
	16,0				861.1518.1612					
G3/4	20,0	13,0	88	46	32	49	22	32	861.1518.2034	

Materiał:
Korpus, śruba, przyłączka do węży gumowych – mosiądz

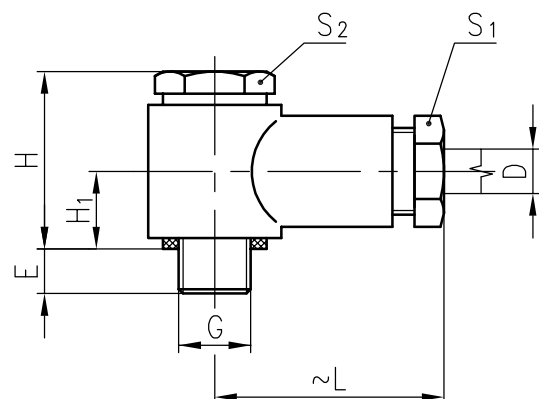
Przyłączka kątowa pojedyncza z gniazdem



G	E	L	H	H ₁	S	Nr zamówieniowy
G1/8	6	22	24	11	14	861.1519.1818
G1/4	8	28	30	13	19	861.1519.1414
G3/8	9	31	34	15	22	861.1519.3838
G1/2	11	40	41	19	27	861.1519.1212
G3/4	13	46	49	22	32	861.1519.3434

Materiał:
Korpus, śruba – mosiądz
Uszczelka płaska – tworzywo sztuczne

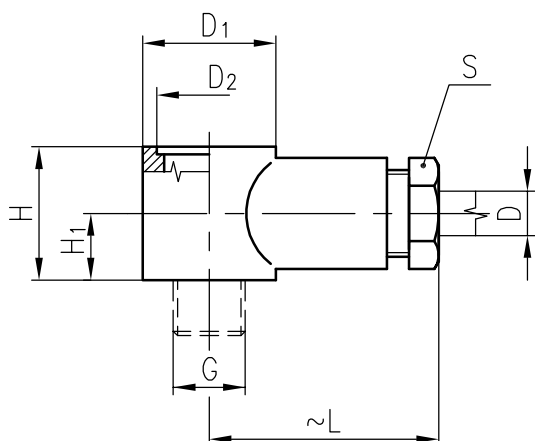
Przyłączka kątowa pojedyncza



G	D	E	L	H	H ₁	S ₁	S ₂	Nr zamówieniowy
M5	4	4,5	31	22	10,5	10	10	861.1512.0405
G1/8	4	6	31	24	11	14	10	861.1512.0418
	5						13	861.1512.0518
	6						13	861.1512.0618
	8						13	861.1512.0818
G1/4	5	8	38	30	13	19	13	861.1512.0514
	6						13	861.1512.0614
	8						13	861.1512.0814
	10						17	861.1512.1014
G3/8	8	9	43	34	15	22	13	861.1512.0838
	10						17	861.1512.1038
	12						19	861.1512.1238
	14						20	861.1512.1438
G1/2	10	11	53	41	19	27	17	861.1512.1012
	12						19	861.1512.1212
	14						20	861.1512.1412
	15						24	861.1512.1512
G3/4	16	13	59	49	22	32	24	861.1512.1612
	18						24	861.1512.1534
	18						27	861.1512.1634
	20						30	861.1512.1834
								861.1512.2034

Materiał:
Korpus, śruba mocująca, śruba zaciskowa,
pierścień zaciskający – mosiądz
Podkładka – tworzywo sztuczne

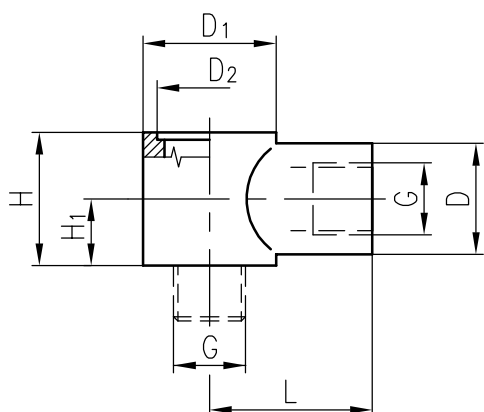
Korpus przyłątzki kątovej pojedynczej



Materiał:
Korpus, pierścień zaciskowy,
śruba zaciskowa - mosiądz

G	D	D ₁	D ₂ ^{+0,2}	L	H	H ₁	S	Nr zamówieniowy
M5	4	18	9,2	31	18	10,0	10	861.1502.0405
G1/8	4	18	14,2	31	18	10,0	10	861.1502.0418
	5						13	861.1502.0518
	6						13	861.1502.0618
	8						13	861.1502.0818
G1/4	5	21	19,2	38	22	11,5	13	861.1502.0514
	6						13	861.1502.0614
	8						13	861.1502.0814
	10						17	861.1502.1014
G3/8	8	25	22,3	43	26	13,5	13	861.1502.0838
	10						17	861.1502.1038
	12						19	861.1502.1238
	14						20	861.1502.1438
G1/2	10	32	27,5	53	32	17,5	17	861.1502.1012
	12						19	861.1502.1212
	14						20	861.1502.1412
	15						24	861.1502.1512
	16						24	861.1502.1612
G3/4	15	40	32,5	59	40	20,5	24	861.1502.1534
	16						24	861.1502.1634
	18						27	861.1502.1834
	18						27	861.1502.1834
	20						30	861.1502.2034

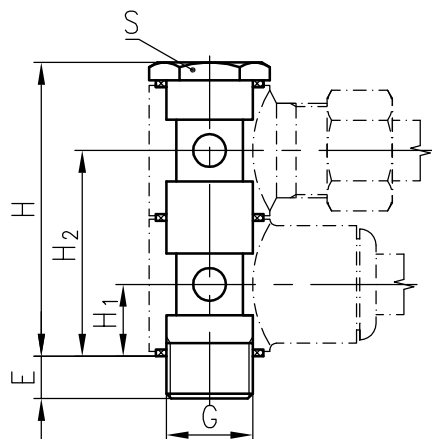
Korpus przyłątzki kątovej pojedynczej z gniazdem



Materiał: mosiądz

G	D	D ₁	D ₂ ^{+0,2}	L	H	H ₁	Nr zamówieniowy
G1/8	15	18	14,2	22	18	10	861.1509.1818
G1/4	19	21	19,2	28	22	11,5	861.1509.1414
G3/8	23	25	22,3	31	26	13,5	861.1509.3838
G1/2	27	32	27,5	40	32	17,5	861.1509.1212
G3/4	33	40	32,5	46	40	20,5	861.1509.3434

Śruba przyłątzki zdwojonej



Śruba jest przeznaczona do kojarzenia dowolnych zestawów przyłątzek kątowych, których korpusy odpowiadają wielkością jej gwintowi przyłątzce.

G	E	H	H ₁	H ₂	S	Nr zamówieniowy
M5	4,5	40	10,5	30,5	10	861.9210.0005
G1/8	6,0	42,5	11,0	30,5	14	861.9210.0018
G1/4	8,0	53	13,0	36,0	19	861.9210.0014
G3/8	9,0	61	15,0	42,0	22	861.9210.0038
G1/2	11,0	74	19,0	52,0	27	861.9210.0012
G3/4	13,0	90	22,0	63,0	32	861.9210.0034

Materiał:
Śruba - mosiądz
Uszczelki płaskie - tworzywo sztuczne